

Wesuweer Blättchen

Magazin für Wesuwe und Umgebung

Nr. 102 · Dezember 2025



Adventskalender 2025

Zeit für Besinnung?

Nicht alles ist selbstverständlich

Führungen in der Dunkelheit

15. Weihnachtsmarkt auf dem
Schützenplatz in Wesuwe

Kolpingtheatergruppe Haselünne bringt
Jubiläumsstück ins Heimathaus

Seniorenachmittag mit Küchen-
einweihung und Ehrung

Hundert Jahre altes Grabmal auf dem
Friedhof Wesuwe fachmännisch restauriert

Lehrreicher Waldspaziergang

Neue Mini Tore für Fußballnachwuchs

Förderverein erhält Spende durch Schul-AG

Lichterglanz, Budenzauber und
Eislaufvergnügen

Werbegemeinschaft Wesuwe trauert um
Gründungsmitglieder

Gute Stimmung beim Sportlerball des FCW

Adventskalenderaktion der Werbegemein-
schaft Wesuwe mit tollen Gewinnen

„Heimat shoppen“ kommt gut an

Zweiter Wesuweer Krippenweg lädt zum
Spaziergang ein

Workshop für Werte und Fair Play

Gutes Licht wichtig für Gemeinschaft und
Engagement

Doppelkopf und Knobeln

Förderverein zieht positive Bilanz

Kurz mal pausieren (neues Rätsel)

Wenn die Wäsper Tontauben auf
The BossHoss treffen

Emsländische Volksbank Wesuwe nach
Sanierungsarbeiten wiedereröffnet

Geschichten über Land und Leute

Wesuweer Aktiv-Pfad weckt Forschergeist

Wesuweer auf Reisen

Besuch von den Dorfmusikanten

Neue Trikots für DII-Junioren des FCW

Frohe Weihnachten

23

10

12

9

3

13

8

20

24

18

11

tszeit und ein gesundes neues Jahr!



#VPVGewerbeSchutz

DU MACHST BUSINESS. WIR KÜMMERN UNS UM DEN REST.

Für Handels- und Dienstleistungsbetriebe -
rundum abgesichert mit dem VPV Gewerbe-Schutz.

VPV Geschäftsstelle Albers & Runde

Bernd Albers

 01520/9100891

 bernd.albers@vpv.de

Michael Runde

 01516/7153021

 michael.runde@vpv.de



Zeit für Besinnung?

Noch ein paar Tage, dann ist Weihnachten. Und wie heißt es da so schön: Das ist die Zeit der Besinnung. Doch das Gegenteil ist leider häufig der Fall. Neben Kuchen backen, Rouladen wickeln, Tisch decken, Haus weihnachtlich dekorieren und die letzten Geschenke besorgen, bleibt kaum Zeit für Besinnung. Und dann ist da ja auch noch der Besuch. Die ganze Familie ist über die Feiertage zu Gast. Jeder mit seinen eigenen Charaktereigenschaften. Ein jeder mit seinen eigenen Vorstellungen von einem gelungenen Fest. Der Tannenbaum leuchtet kaum, da gibt es bereits den ersten kleinen Disput.

Wer kennt das alles nicht? Zum Glück gibt es dafür die Mütter. Sie alle sorgen für wohlige Atmosphäre im Haus, leckeres Essen, haben passende Geschenke und moderieren in den Festtagen kleine Diskussionen ganz nebenher einfach beiseite. Zeit für Besinnung bleibt ihnen jedoch kaum bei all ihrem Tun.

Deshalb wünsche ich vor allem den vielen Müttern in diesem Jahr trotz aller Anstrengungen eine besinnliche Zeit, allen neben schönen Weihnachtstagen einen guten Rutsch ins neue Jahr und alles Gute für das kommende Jahr.

*Wat use Else
ahl wer wäit!*



Nicht alles ist selbstverständlich

Jetzt heißt es Endspurt. Jahresendspurt beispielsweise. Aber auch Endspurt für die Vorbereitungen zum Weihnachtsmarkt. Noch einmal krempeln viele Ehrenamtliche die Ärmel hoch. Sie alle sorgen dafür, dass der Weihnachtsmarkt in Wesuwe auch in diesem Jahr für einen besonderen Moment im Dorfleben wird, in großer Gemeinschaft mit vielen netten Gesprächen und in gemütlicher Atmosphäre. Schon jetzt danken wir allen Helfern rund um dieses Fest für ihr großes Engagement. Das ist durchaus nicht selbstverständlich.

Doch der Weihnachtsmarkt ist nur ein kleiner Teil vieler Veranstaltungen und Aktivitäten, die in unserem Ort und den Ortschaften im gesamten Jahr durchgeführt werden. Alle Vereine und Verbände bringen sich dabei ein, bieten ihre Hilfe an.

Wir als Werbegemeinschaft sind ein Teil davon. Neben der Unterstützung bei Veranstaltungen, finanzieller Hilfen bei diversen Investitionen und der Gestaltung des regelmäßig erscheinenden Wesuweer Blättkens, finanziert die Werbegemeinschaft auch vollständig die Wesuwe-App. Die nutzen mittlerweile weit über tausend Bürger. Kostenlos kommen dabei aktuelle Infos über das Dorf direkt aufs eigene Handy. Ein weiteres Puzzle, welches den Zusammenhalt stärkt.

Ehrenamtliches Engagement, aber auch die Finanzierung solcher Pro-



jekte sind keine Selbstverständlichkeit. Doch ohne sie würde vieles nicht funktionieren. Umso mehr dankt der Vorstand der Werbegemeinschaft Wesuwe allen, die in welcher Form auch immer zum Gelingen der Dorfgemeinschaft immer wieder beitragen.

In diesem Sinne wünscht die Werbegemeinschaft Wesuwe allen Leserinnen und Lesern eine schöne

Adventszeit, besinnliche Weihnachten, einen guten Rutsch ins neue Jahr und für das kommende Jahr alles Gute!



Führungen in der Dunkelheit

Wenn die Abenddämmerung über dem Emsland einsetzt, glimmen in manch verdunkelten Häusern und Seitenstraßen vereinzelt Lichter auf. Kleine Gruppen versammeln sich, lauschen gespannt den Ausführungen ihrer Begleiter und tauchen ein in winterliche Welten voller schaurig-schöner Geschichten und überraschender Einblicke. Unsere Führungen im Winterhalbjahr laden dazu ein, das Emsland jenseits der bekannten Pfade zu entdecken – mit packenden Narrationen, geheimnisvollen Schauplätzen und winterlicher Atmosphäre.

Einst war er dazu da, die Uhrzeit zu verkünden und vor Gefahren zu warnen: der Nachtwächter. In Meppen führt er Gruppen ab acht Personen nach Einbruch der Dunkelheit durch die historische Altstadt. Dabei erzählt der Nachtwächter im Laternenschein jede Menge schaurige Anekdoten aus Meppens langer Geschichte.

In der Kornbrennerstadt Haselünne entführt der Nachtwächter am 12. und 17. Dezember Besuchergruppen auf einen stimmungsvollen Rundgang durch die Altstadt. Bewaffnet mit Hellebarde, Laterne und viel Humor begleitet er die Gäste samt alten Geschichten und reicht jedem einen Becher Glühwein, der Herz und Hände gleichermaßen wärmt. Wenn die Dunkelheit hereinbricht, beginnt der Arbeitstag von Sögels Nachtwächterin. Sie sorgt für die Sicherheit in den Straßen und warnt frühzeitig vor Feuer. Doch die Dunkelheit zieht finstere Gesellen magisch an, und im Schatten der Nacht trägt sich gelegentlich Wundersames zu. So hat die Nachtwächterin viele interessante Geschichten – zum Beispiel über den gefürchteten Räuberhauptmann Jan Buntekauh oder den Feuerteufel „Roter Ferdinand“ – zu erzählen. Nach getaner Arbeit und geschafftem Rundgang lädt



die Nachtwächterin die Gäste zu einem kleinen Umtrunk ein.

Bei der Themenführung „Lingen bei Nacht“ lernen Einheimische und Gäste die unterhaltsamen Orte der Emsstadt kennen. Es werden in der Innenstadt die Standorte einstiger Spillunken besucht und in Erinnerungen an frühere Kneipen und Discotheken geschwelgt. Ergänzt wird der 1,5 Stunden dauernde Rundgang durch Geheimnisvolles und Spektakuläres aus der Lingener Sagenwelt und von Lingener Originalen.

Neu im Programm des Emslandmuseums Lingen ist die Taschenlampenführung „Die Schule der Zauberer“. Am 13. Dezember tauchen Kinder ab sechs Jahren in die faszinierende Welt der Zauberei ein. Dazu gehören verblüffende Tricks und magische Sprüche. Doch während der Ausbildung zum Zauberer tritt ein Widersacher auf den Plan. Er möchte verhindern, dass die Zauberbegeisterten in den „magischen Zirkel“ aufgenommen werden.

Nichts für schwache Nerven ist die Spökenkieker-Tour durch die Papenbur-

ger Von-Velen-Anlage. Besucher (mind. zehn Personen) erwartet in der Fehnstadt neben dem Freilichtmoor im Feuer- und Fackelschein ein waschechtes Gespenst. Wer nach dieser übernatürlichen Begegnung noch nicht davongerannt ist, dem erzählt der Spökenkieker schauerliche, lustige und nachdenkliche Geschichten über das Leben der frühen Siedler.

Abschließend noch ein Tipp zu einer Besichtigung bei Tageslicht: Das Gut Stovern in Salzbergen ist das älteste noch bestehende Rittergut im Altkreis Lingen. Der Ursprung des Anwesens geht bis weit ins 13. Jahrhundert zurück. Das idyllisch gelegene Rittergut ist auch heute noch bewohnt und daher in der Regel nicht für die Allgemeinheit zugänglich. Jedoch öffnen sich für interessierte Besucher zweimal im Monat die Hoftüren. Unter sachkundiger Führung werden die Gäste dabei über das Anwesen und in die 1750 errichtete Kapelle begleitet. Infos gibt es unter www.emsland.com.

FRIEDH. HEIDKAMP
Landtechn. Lohnunternehmen

ERNTE GUT - ALLES GUT

Rotdornallee 18 · 49733 Haren-Wesuwe · Tel. 05935/296 · www.lu-heidkamp.de

15. Weihnachtsmarkt auf dem Schützenplatz in Wesuwe

„Gemeinsam sich auf Weihnachten freuen“. Das ist wieder das Motto des diesjährigen Weihnachtsmarktes, der vom 13.12. bis 14.12. bereits zum fünfzehnten Mal in Wesuwe und zum ersten Mal auf dem Schützenplatz in Wesuwe stattfinden wird. In vielen Stunden der Vorbereitung haben es die Vereine und Verbände aus Wesuwe erneut geschafft, ein tolles Programm insbesondere für Kinder aber auch den Erwachsenen auf die Beine zu stellen.

Eröffnet wird der Markt am Samstag, 13. Dezember, ab 15 Uhr mit dem traditionellen Seniorennachmittag in der beheizten Schützenhalle. Bei Kaffee und Kuchen wird die Theatergruppe Wesuwe für lustige und kurzweilige Unterhaltung sorgen. Das „Dreyer Trio“ mit Anton Dreyer am Akkordeon, Georg Strodts am Kontrabass sowie Walter Lohmann mit dem Saxophon lädt mit



bekannten Weihnachtsliedern zum Mitsingen ein. Anmeldungen dazu nimmt Gisela Müller ab sofort entgegen. Im Anschluss laden die Organisatoren auch die Senioren im weihnachtlich geschmückten Ambiente der neuen Markthütten zu einem Bummel über den Weihnachtsmarkt ein. Ab 19 Uhr erfolgt in der Schützenhalle die „After Markt Party“. Ein DJ wird für ordentlich Stimmung sorgen. Die Fortführung des Weihnachtsmarktes erfolgt am Sonntag ab 13 Uhr.

Die Stände des Schützenverein Wesuwe, dem Förderverein Wesuwe, Zeltlager Wesuwe, Fischereiverein Wesuwe und dem FC Wesuwe belegen das vielseitige und umfangreiche Angebot des diesjährigen Weihnachtsmarktes. Vom FC Wesuwe und der Schießgruppe Wesuwe wird erstmalig ein sogenanntes Eisstockschießen angeboten. Die Tennisabteilung plant die Aufstellung eines Boxautomaten, an der sich nicht nur die Kids und Jugendliche kräftemäßig messen können. Weitere private Anbieter von stimmungsvollen Weihnachtsartikeln werden den Weihnachtsmarkt zusätzlich bereichern.

Am Sonntagnachmittag wird auch der Nikolaus dem Weihnachtsmarkt einen Besuch abstatten, was vor allem die

Kinder sehr freuen wird. Geöffnet für die Kinder ist dann auch wieder das kleine Kinder-Karussell mit der typischen Weihnachtsmusik, welches das eigentliche Flair eines Weihnachtsmarktes ausmacht. Die Kosten des Kinderkarussells werden aus Erlösen der letztjährigen Adventskalenderaktion von der Werbegemeinschaft Wesuwe übernommen.

Kulinarisch hat der Weihnachtsmarkt einiges zu bieten. Am Stand des FC Wesuwe gibt es Pommes und Bratwurst, der Förderverein bietet aus der Pfanne leckere gebratene Champions an. An den diversen Getränkeständen kann bei heißem Glühwein ausgiebig Gemeinschaft gelebt werden. Musikalisch umrahmt wird der Weihnachtsmarkt durch weihnachtliche Klänge der Wesuweer Dorfmusikanten, der Kinderschola Wesuwe und dem Chor Cantamus, die bei hoffentlich gutem Wetter für ein zauberhaftes Ambiente sorgen und viele Besucher auf dem Schützenplatz anlocken werden. Erlöse aus dem Getränkeverkauf während des Marktes sollen projektgebunden und für besondere Zwecke an die Wesuweer Vereine gespendet werden. Einige Programmpunkte sind noch in der Planungsphase und das kann noch zu kurzfristigen Änderungen im Programmablauf führen.

RECYCLING KARLA SCHMIDT

Wir lösen Entsorgungsprobleme!

Abfallwirtschaft • Containerdienst • Rohstoffe für die Papierindustrie

RKS übernimmt – Anruf genügt!

05932/7248-0

ENTSORGUNGSGESAMT
FACHBETRIEB
Wir sind zertifiziert
Regelmäßige freiwillige
Überwachung nach EÜV

Zertifiziert nach DIN ISO 9001

BIR
MEMBER

Auf Wunsch
stellen wir Con-
tainer von 5 m³
bis 40 m³.

Recycling Karla Schmidt
Entsorgungsfachbetrieb e. K.
Sandstraße 3 · 49733 Haren-Wesuwe
Tel. 0 59 32/72 48-0 · Fax 0 59 32/72 48-21
E-mail: info@rks-haren.de

Kolpingtheatergruppe Haselünne bringt Jubiläumsstück ins Heimathaus Wesuwe



Ein besonderes Jubiläum steht bevor: Bereits zum 20. Mal gastiert die Kolpingtheatergruppe Haselünne im kommenden Jahr im Heimathaus Wesuwe. Unter der Regie von Elisabeth Tebben präsentiert die beliebte plattdeutsche Theatergruppe die Komödie „Kümmst noch wat?“ – ein humorvolles Stück von Rüdiger Kramer in der plattdeutschen Fassung von Heino Buerhoop.

Im Mittelpunkt steht Erwin Krummbiegel, ein rüstiger Rentner und ehemaliger Motorradfan, der sich fragt: „War's dat – oder kümmst noch wat?“ Gemeinsam mit seinem Freund Kurt Snieder, einem lebenslustigen Frührentner, plant er eine abenteuerliche Motorradtour durch die USA. Doch die weibliche Nachbarschaft hat andere Pläne: Schwägerin Henny Scholle und

Nachbarin Doris Schwarz versuchen mit allen Mitteln, die Reise zu verhindern – sehr zur Freude des Publikums. Als dann auch noch eine junge Pflegerin namens Milena Jablonsky ins Spiel kommt, ist das Chaos perfekt.

Das Publikum darf sich auf plattdeutschen Humor, viel Situationskomik und jede Menge Herz freuen – ganz im Stil der beliebten Kolpingtheatergruppe, die seit zwei Jahrzehnten fester Bestandteil des Wesuwer Veranstaltungskalenders ist.

Aufführungstermine 2026 im Heimathaus Wesuwe:

Freitag, 30. Januar 2026, 19.30 Uhr

Samstag, 31. Januar 2026, 19.30 Uhr

Freitag, 6. Februar 2026, 19.30 Uhr

Sonntag, 8. Februar 2026, 14.30 Uhr – Nachmittagsvorstellung mit Kaffee und Kuchen

Erste Karten wurden bereits bei der Wesuweer Kunstausstellung Ende November verkauft. Sollte es Restkarten für die Veranstaltungen geben, wird der Vorverkauf über die Wesuwe App sowie die Kirchlichen Nachrichten bekannt gegeben.

Immer eine gute Adresse



Wir halten für Sie eine große Auswahl an Elektro- Groß- und Kleingeräten, sowie Porzellan- und Geschenkartikel bereit.

Elektro - Heizung - Sanitär - Installation

H. Kathmann

Wesuweer Hauptstraße 42 · 49733 Haren-Wesuwe
Telefon 0 59 32/25 51 · Fax 0 59 32/66 49

SUDOKU-RÄTSEL - Spielanleitung: Ziel beim Sudoku ist es, die leeren Zellen des Spielfeldes mit den Ziffern **1 bis 9** so auszufüllen, dass: **In jeder Zeile und in jeder Spalte und in jedem 3x3-Teilquadrat** jede dieser Ziffern **genau einmal** steht.

		5	9		4	7		
		2		8				
8			2	6	1			
4						2	9	
3						5		7
	2	7					3	4
			3	9	8		7	2
7				4		9	8	5
	9	8	7		5	6		

Viel Spaß beim Lösen!

Auflösung Seite 20

www.koetter-werbung.de

Kötter-Werbung, Josefstr. 1, 49716 Meppen,

Fon 05931 4962 500, info@koetter-werbung.de

www.monteurzimmer-meppen.de

Monteurzimmer Kötter, Josefstr. 1, 49716 Meppen,

Fon 05931 4962 500, info@monteurzimmer-meppen.de



Seniorenachmittag mit Kücheneinweihung und Ehrung



Kürzlich fand wieder der beliebte Seniorenachmittag für alle Schützenmitglieder ab 70 Jahren mit Begleitung beim Schützenverein St. Hubertus Wesuwe statt. Bei leckerem Kuchen, frischem Kaffee und gut gekühlten Getränken kamen viele Vereinsmitglieder, um gemeinsam ein paar schöne Stunden zu verbringen. Vorsitzender Bernd Nehus begrüßte alle herzlich und freute sich über die gute Beteiligung. Anschließend stand ein besonderer Programmpunkt auf dem Plan: Die neue Küche in der Schützenhalle wurde offiziell von Pastor Tobias Kotte eingeweiht – ein Moment auf dem schon viele gespannt gewartet hatten. Danach ging es mit den Ehrungen langjähriger Mitglieder weiter. Für 50-, 60- und 70-jähriger Vereinsstreue erhielten mehrere Schützenbrüder eine Urkunde. Ein ganz besonderes Jubiläum durfte Hermann Dreyer feiern. Er wurde für 75-jährige Mitgliedschaft im Schützenverein geehrt. Eine beeindruckende Leistung, die mit großem Applaus gewürdigt wurde.

Für beste Stimmung sorgte unsere Theatergruppe Wesuwe, die mit ihren Auftritten für viele Lacher und gute Laune sorgten. Zum Schluss bedankte sich der Vorsitzende bei allen Gästen für den schönen Nachmittag und die tolle Atmosphäre. Mit einem herzlichen „Bis



nächstes Jahr“ endete ein rundum gelungener Seniorenachmittag.

Das Foto zeigt die anwesenden Jubilare Hermann Hüser für 50-jährige, Hans Specker und Josef Lüken für 60-jährige und Hermann Dreyer für 75-jährige Mitgliedschaft sowie der Vorstand vom Schützenverein St. Hubertus Wesuwe und Pastor Tobias Kotte.

Ebenso wurden geehrt Heinz Vorjans, Heinz Linnemann, Bernd Schulte und Hermann Kremer für 50-jährige Mitgliedschaft, Franz Röckers für 60-jährige Mitgliedschaft sowie Hermann Voigt für 70-jährige Mitgliedschaft.

Frischer geht's nicht! **Fleischerei Baalmann**

- **Fleischwaren**
- **Grillfleisch**
- **Wurstwaren**
- **Partyservice**

Öffnungszeiten: (Montag geschlossen,
Di. bis Do. 08:00-12:30 Uhr und 14:00-18:00 Uhr
Fr. 08:00-18:00 Uhr, Sa. 07:00-13:00 Uhr

Inh. Michael Baalmann
Wesuweer Hauptstr. 40
49733 Haren-Wesuwe

Tel.: 0 59 32-34 55
Fax 0 59 32-60 08
Mobil 0170-2079397

info@fleischerei-baalmann.de
www.fleischerei-baalmann.de

Hundert Jahre altes Grabmal auf dem Friedhof Wesuwe fachmännisch restauriert



Ein dem drohenden Verfall ausgesetztes und geschätzt mehr als einhundert Jahre altes Grabmal auf der Grabstelle der Familie Meiners-Terborg konnte im Oktober dank fachmännischer Arbeit umfangreich restauriert und auf diese Weise erhalten werden.

Für die Familie Terborg aus Wesuwe war der Restaurierung ein langer Entscheidungsprozess vorausgegangen. „Eigentlich war uns schon klar, dass wir das Grabmal aufgrund der extrem altersbedingten Schäden durch einen neuen Grabstein ersetzen mussten“, erzählt Hermann Terborg im Gespräch. „Aber es war der große Wunsch unserer verstorbenen Tante Theres, das Grabmal zu erhalten und es restaurieren zu lassen.“

Dank eines Hinweises von Friedhofsgärtner Hans Kappen wurde mit der Firma Grabsteine Deeters aus Haren Kontakt aufgenommen. Das Unternehmen ist neben seinen Kernaufgaben auch spezialisiert auf die Restaurierung würdiger Grabmale und legt größten Wert auf Qualität, handwerkliche Präzision und Produktgarantie. „Nach eingehender Beurteilung und Bewertung

des vorhandenen Grabsteins haben wir den Auftrag gern entgegengenommen“, sagt Steinmetz Michael Deeters. „Das aus dem Gravenhorster Sandstein gefertigte Grabmal besteht aus elf Einzelteilen. In unserer Steinmetzwerkstatt wurden die Teile gereinigt, Beschädigungen repariert und die Inschriften



nachgearbeitet sowie eine vollständige Konservierung vorgenommen“, erläutert Deeters weiter.

Nach Fertigstellung der Arbeiten und Wiederaufbau an alter Stelle erstrahlt das ehrwürdig anmutende Grabdenkmal nun in völlig neuem Glanz und ist auf dem großen Friedhof in Wesuwe von weitem sichtbar.

Das Ehepaar Maria und Hermann Terborg ist derzeit sehr glücklich, dass die Restaurierung so reibungslos ablief und dankt der Firma Deeters ausdrücklich für die Realisierung.

„Wir möchten uns aber auch besonders bei Hans Kappen bedanken für sein Engagement, und seine Hilfsbereitschaft während der Arbeiten“, sagt Hermann Terborg. Auf dem Foto zu sehen von links Hermann Terborg, Maria Terborg, Friedhofsgärtner Hans Kappen und Bernd Lübbers sowie die Firmeninhaber Christian und Michael Deeters.



BAUUNTERNEHMEN

HEINZ



SCHULTE

GmbH & Co. KG

Wohnungsbau

Landwirtschaftsbau

Industriebau

Hemsener Straße 24

49733 Haren-Wesuwe

Tel. 0 59 32-25 40

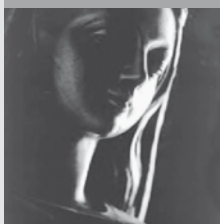
Lehrreicher Waldspaziergang

Kürzlich besuchten die Klassen 2 der Clemensschule gemeinsam mit der Naturführerin Silke Hirndorf vom Naturpark Moor-Veenland den Wesuweer Wald. Dort gab es einiges zu entdecken. Die Zweitklässler genossen den Spaziergang durch die schön gefärbten Bäume. Besonders die vielen unterschiedlichen Pilze und einige kleine Spinnen weckten das Interesse der jungen Naturforscher.



„Jeder Grabstein ist ein Zeichen für einen Menschen und erzählt eine eigene Geschichte

- Große Auswahl an Grabsteinen und Natursteinsäulen
- Individuelle Gestaltung
- Schriften und Nachschriften
- Grabschmuck
- Hausbesuche



Grabdenkmäler zu fairen Preisen

Geeste-Osterbrock
8.00-13.00 Uhr und 14.00-18.00 Uhr
Sa. 8.00-13.00 Uhr und nach Vereinbarung

Haren
Mo-Sa.

Termine nach vorheriger telefonischer Absprache.



**GRABSTEINE
DEETERS**

Christian Deeters

Am Bramberg 2 · 49744 Geeste-Osterbrock · Tel. 059 07-13 01
Wesuweer Str. 34 · 49733 Haren · Tel. 059 32-73 55 177
Mobil: 0171-489 56 75 · www.grabsteine-deeters.de

Neue Mini Tore für jüngsten Fußballnachwuchs



Seit der Saison 2024/25 wird in den Jahrgängen der G- und F-Junioren in den Kreisen des niedersächsischen Fußballverbandes nach den Prinzipien des Kinderfußballs gespielt. Ziel ist es laut Vorgabe des DFB, den Kindern auf dem Fußballplatz so häufig wie möglich die Chance zu geben, den Ball

selbst am Fuß und eigene Aktionen zu entwickeln, Tore zu erzielen und damit persönliche Erfolgserlebnisse zu haben. Deshalb wird beim Training und den Kinderfestivals auf kleinere Teams, viel Abwechslung und mehrere kleine Fußballtore gesetzt, die dem Kind nicht nur die individuelle sportliche Entwicklung fördern, sondern auch den gesamten Fußball und seine Vereine an der Basis stärken soll.

Für die Umsetzung dieser neuen Spielform wurden beim FC Wesuwe kürzlich zwölf neue sogenannte „Bazooka-Tore“ angeschafft. Diese etwa fünf Kilogramm leichten Tore sind individuell zu handhaben und können flexibel auf den Spielfeldern eingesetzt werden.

Sehr zur Freude der Jugendabteilung des FC Wesuwe unterstützte die emsländische Sparkassenstiftung diese Anschaffung mit einem Betrag von 500 Euro.

Zur symbolischen Scheckübergabe trafen sich die Mannschaften und Betreuer der Minikicker und F-Jugend des FC Wesuwe mit Jutta Terborg, Mitarbeiterbetreuerin der Sparkasse Emsland. Sie erklärte, dass die Emsländische Sparkassenstiftung Sportvereine im Emsland durch die Förderung gemeinnütziger Projekte unterstützt und damit ein wesentlicher Förderer zur Stärkung des Sports und der Vereinsarbeit in der Region Emsland sei. Jugendwart Marcel Witte bedankte sich auch namentlich des Vorstandes für das Sponsoring und zusammen mit Trainer Norbert Nintemann überreichten sie Jutta Terborg einen Blumenstrauß.

Die weitere Finanzierung dieser etwa 1500 Euro umfassenden Anschaffung wurde aus Teilerlösen der diesjährigen Weihnachtsbaumsammlung des FC Wesuwe ermöglicht. Auf dem Foto zu sehen Kinder der G- und F-Junioren sowie Norbert Nintemann und Marcel Witte. In der Bildmitte Jutta Terborg von der Sparkasse Emsland.



marion funke
fachpraxis für podologie

Marion Funke
Podologin
exam. Krankenschwester

Bonifatiusring 19
49733 Wesuwe

Termine unter Tel.: 05932/732419

„Ohne Füße läuft
nichts“



Berichte und Bilder für die nächste Ausgabe des Wesuweer Blättchen bitte bis zum 09. Febr. 2026 abgeben!
(siehe Seite 35).

Die nächste Ausgabe erscheint ab 16. März 2026.

Förderverein erhält Spende durch Schul-AG



Durch die engagierte Arbeit der der Landwirtschafts-AG der Clemensschule Wesuwe konnte jetzt in Zusammenarbeit mit Landwirtschaftlichen Betrieben der Region und weitere Sponsoren ein stolzer Betrag von 1100 Euro an den Förderverein der Grundschule übergeben werden. Möglich wurde diese Spende auch durch die Unterstützung

der Vereinigung Emsländisches Landvolk Meppen, die das Projekt tatkräftig mitbegleitete.

Unter dem Motto „Gemeinsam für Nachhaltigkeit und unsere Zukunft“ hatten die Schülerinnen und Schüler der Landwirtschafts-AG in den vergangenen Monaten verschiedene Aktionen rund um Landwirtschaft, Tierhaltung

und regionale Lebensmittel umgesetzt. Dabei lernten sie nicht nur viel über die heimische Landwirtschaft, sondern auch, wie wichtig Gemeinschaft und Engagement für die Region sind.

Ein Dankeschön ging deshalb an die landwirtschaftlichen Betriebe und Sponsoren, die dieses Projekt möglich gemacht haben: Hof Wester (Geflügelmast), Hof Kröger (Schweinezucht), Hof Engelken (Bullenmast & Bioenergie), Hof Lampen (Eiererzeugung), Hof Fledermann (Kälberaufzucht), Hof Wessels (Biogas), Lohnunternehmen Heidkamp, Wolkenzauber Alpakas – Nina Poelmeyer, Hegering Haren – Jäger Daniel Horstmann, Biobote Emsland Haren, Spargelhof Schulte und Heimatverein Arbeitskreis Backhaus Wesuwe.

Mit Einsatz, Kreativität und Unterstützung aus der Region konnte die Landwirtschafts-AG nicht nur wichtige Erfahrungen sammeln, sondern auch etwas Bleibendes für die Schule bewirken. Der Förderverein der Clemensschule Wesuwe bedankte sich deshalb für diese wertvolle Spende, der damit zukünftige Schulprojekte fördern kann.

E.S. Entsorgungsservice Emsland GmbH



KOMPLETT- ENTSORGUNG AUS EINER HAND!

- Aktenvernichtung
- Entsorgung von Abfällen aller Art
- Abfallberatung
- Erstellung von Abfallbilanzen
- Container von: 1 m³ bis 40 m³

Rufen Sie uns an!



059 32-
90 39 700

Sandstraße 3
49733 Haren-Wesuwe
Tel. 059 32-90 39 700
Fax 059 32-90 39 703
E-Mail: ES-Emsland@rks-haren.de

Tragen Sie einen
gutsitzenden und tatsächlich passenden BH?





80% der Frauen tragen den falschen BH – Sie auch?



MBR
BHWelt.de

- ◆ Größen bis N Cup
- ◆ Basic- / Fashionmodelle
- ◆ Kein Verrutschen oder Scheuern
- ◆ individuelle und bedarfsgerechte Beratung
- ◆ kostenfreien Maß-Termin vereinbaren



MBR Lingerie Fachpartnerin:

Yvonne Prange

Fon: +49 162 738 18 56

E-Mail: y.prange@bhwelt.de

5%

RABATT

Auf Ihre erste Bestellung

Lichterglanz, Budenzauber und Eislaufvergnügen



Wenn in den emsländischen Städten und Dörfern der Duft von Glühwein, gebrannten Mandeln und knusprig gebratenen Kartoffelpuffern in der Luft liegt, dann ist es wieder soweit: Das Weihnachtsfest steht vor der Tür. Viele kleine und große Weihnachtsmärkte versetzen im Advent die Besucher mit ihrem einzigartigen Ambiente in vorweihnachtliche Stimmung. Tausende Lichter, der Klang festlicher

Musik und schmackhafte Leckereien lassen alljährlich nicht nur Kinderaugen strahlen. So schmücken zahlreiche weihnachtlich hergerichtete Holzhäuschen ab Ende November die Festplätze im Emsland und laden dazu ein, gemütlich durch die geschmückte Budenlandschaft zu bummeln und die Adventszeit

mit allen Sinnen zu genießen.

Hauptattraktion des Lingener Weihnachtsmarktes ist neben der größten, überdachten Eislaufbahn im Emsland die XXL-Tanne auf dem Marktplatz nebst Pyramide, Bayernhütte und Elchbar. Die Eisbahn bietet jede Menge Schlittschuh-Spaß für die Jüngsten, und die Großen treten zum Eisstockschießen gegeneinander an. In diesem Jahr präsentiert sich erstmals der „Fliegende Weihnachtsmann“ mit einer spektakulären Flugshow, die zweimal täglich stattfinden wird. Neu im Programm der Lingener Tourist-Information ist die unterhaltsame Tour „Stadtzauber im Advent“. Sie verbindet für kleine Gruppen die schönsten Sehenswürdigkeiten in der Innenstadt mit einem gemütlichen

Rundgang über den Weihnachtsmarkt.

Neben der Eislaufbahn sind beim Mepener Weihnachtsmarkt das Riesenrad, die Weihnachtspyramide und der Rathaus-Wald absolute Hingucker. Neuerung in diesem Jahr: Der Märchenwald zieht vom Altstadthof um an den Stadtgraben und wird um drei Märchenhütten aufgestockt. Kleine Besucher werden in der Adventszeit auf Knopfdruck in die Märchenwelt der Brüder Grimm entführt. Und auch die Märchenerzählhütte, in der es im letzten Jahr eigene Lesungen gab, zieht mit um. Das Areal am Stadtgraben wird um eine Märchenmeile erweitert und damit für Familien attraktiv.

Beim Budenzauber in Papenburg sollen sich die Besucher am Hauptkanal im Advent an zahlreichen weihnachtlichen Angeboten erfreuen. Neben der Eislaufbahn und der täglichen Adventskalender-Verlosung stehen für Kinder gemeinsames Basteln und Vorlesestunden auf dem Programm. Traditionell am ersten Adventswochenende lockt der Weihnachtsmarkt beim Gut Altenkamp nach Aschendorf. Dann findet ebenso der Weihnachtsmarkt im Freilichtmuseum Von-Velen-Anlage im Stadtteil Obenende statt. Und am zweiten und dritten Adventswochenende öffnet der Weihnachtsmarkt am Mühlenplatz von Meyers Mühle.

Eine Übersicht mit allen Weihnachtsmärkten und weiteren winterlichen Terminen gibt es im Internet auf www.emsland.com/weihnachtsmaerkte.



Pizzeria Martis
Pizza • Döner • Restaurant
Wesuweer Hauptstr. 57 - 49733 Haren-Wesuwe
Tel. 059 32-73 45 55

Werbegemeinschaft Wesuwe trauert um Gründungsmitglieder



Mit großer Betroffenheit trauert die Werbegemeinschaft Wesuwe um zwei ihrer langjährigen Mitglieder. Am 24. August dieses Jahres verstarb im Alter von 82 Jahren Schuhmachermeister

Gerd Einspanier. Gerd Einspanier zählte zur Gründungsmannschaft im Vorstand der Werbegemeinschaft Wesuwe im Jahr 1995. Mit großem persönlichem Engagement und außerordentlicher Leidenschaft hat er sich viele Jahre für die Weiterentwicklung unseres Ortes eingesetzt.

Verstorben ist nach schwerer Krankheit auch Renate Walter am 10. Oktober dieses Jahres im Alter 53 Jahren. Seit 1995 ist ihr Frisörsalon „Renate's Haarstudio“ Mitglied in der Werbegemeinschaft Wesuwe. Am 1. Juli 1995 hatte Renate Walter zunächst den Salon von Josef Schulte in der Hemsener Straße übernommen. Im Jahr 2000 bezog sie mit ihren Mitarbeiterinnen dann ihre neuen Räumlichkeiten in der Cerlitzkastraße 6, in dem sie bis zuletzt ihren Betrieb mit Leidenschaft großem persönlichem Einsatz weiterführte. Renate Walter war ein engagiertes Mitglied der Werbegemeinschaft Wesuwe und stand dem Vorstand immer mit Rat und Tat zur Seite.

Die Werbegemeinschaft Wesuwe ist beiden verstorbenen Mitgliedern zu



großem Dank verpflichtet und wünscht den Familien und Angehörigen viel Kraft und Zuversicht in dieser schweren Zeit.

UNSER ONLINE-DRUCK-STORE
www.muellerdruck24.de

PROFI COPY SHOP & BINDEARBEITEN
DIGITALDRUCK DER SPITZENKLASSE

HOCHWERTIGE PRINTPRODUKTE
GEWERBLICH & PRIVAT

müllerdruck e.K.

junkersstr. 10 · 49716 meppen

05931 - 29373

info@muellerdruck-meppen.de

www.muellerdruck-meppen.de

kontakt

Bestes
aus der Region
für die Region

HOF ENGELKEN

Wierescher Str. 24 · 49733 Haren (Ems) · OT Wesuwe
Tel.: 05935-364 · www.hof-engelken.de

Gute Stimmung beim Sportlerball des FC Wesuwe

Gut gefüllt war der große Saal im Gasthof Schnieders/Niehaus beim „Ball des Sports“ des FC Wesuwe, zu dem der Vorstand seine Mitglieder, Freunde und Gönner eingeladen hatte. Und so konnte Vorsitzender Norbert Rüschen zu Beginn mehr als 100 Gäste begrüßen. „Wir möchten uns mit dieser Feier bei euch für euren tollen Einsatz bedanken“, sagte er in seiner Begrüßung und dankte den vielen ehrenamtlich Tätigen sowie den Sponsoren. Sein besonderer Dank galt dem Orga-Team, das mit viel Engagement zum guten Gelingen der Feier beigetragen hatte.

Höhepunkt des Abends war wieder eine große Tombola im Wert von mehr als 4000 Euro, die mit attraktiven Preisen gespickt war und für einen reißenden Absatz und 1400 verkauften Lose sorgte. Besonderes Losglück hatte in diesem Jahr Gaby Schulte, die den Hauptpreis, einen Warengutschein von Marktkauf im Wert von 250 Euro, gewann. Viel Spaß gab es auch bei der Verlosung von 15 Tickets für eine Planwagenfahrt im Sommer nächsten Jahres. Schwungvoll ging es weiter mit der anschließenden Partynacht, bei der insbesondere „DJ Tom“ mit toller Musik für Stimmung und



Tanz bis in den frühen Morgenstunden sorgte.

Auf dem Foto zu sehen die Gewinner

des Hauptpreises Gaby Schulte mit den Vorstandsmitgliedern Markus Bölle und Norbert Nintemann.



Raiffeisenstraße 27 · 49733 Haren (Ems)
Mobil: 01 60.96477461 · E-Mail: info@zimmererei-pinkernell.de

*Ein Herz und
eine Seele
vom Dach bis
zur Kehle*



Adventskalenderaktion der Werbegemeinschaft Wesuwe mit tollen Gewinnen



Auch in diesem Jahr möchte die Werbegemeinschaft Wesuwe wieder mit ihrer Adventskalenderaktion auf das bevorstehende Weihnachtsfest einstimmen. Bereits zum dreizehnten Mal in Folge steht das Gemeinschaftsprojekt von

mehr vierzig mitmachenden Betrieben und der örtlichen Vereine wieder unter dem Motto „Aus dem Ort für den Ort“. Hinter den 24 Türcchen und im Rahmen der weiteren Sonderverlosungen warten attraktive und zum Teil von den

Mitgliedsbetrieben der Werbegemeinschaft sowie den Vereinen gespendete Preise auf die Gewinner.

Die Gewinnsumme erhöht sich auf insgesamt über 5500 Euro. Für die Gewinner der drei Hauptpreise gibt es Harener Gutscheine in Höhe von 500 Euro, 250 Euro und 150 Euro. Der Erlös der Adventskalenderaktion ist den verschiedenen Dorf-Projekten in Wesuwe gewidmet.

Die Gewinnnummern werden auf der Homepage der Werbegemeinschaft, in der „Wesuwe App“ sowie als Aushang in den Geschäften veröffentlicht. Die Werbegemeinschaft Wesuwe wünscht viel Erfolg bei der Aktion.

Schauen Sie mal rein: www.wesuwe.de
Kontaktmail unter:
christian.finkel@t-online.de

Für aktuelle Infos aus Wesuwe
holen Sie sich die **„WesuweApp“**
im Play-Store oder im App-Store!

Wie den Rosenkrieg vermeiden?

Mediation, eine außergerichtliche, zukunftsweisende Konfliktlösungsmöglichkeit bietet gegenüber herkömmlichen Gerichtsverfahren viele Vorteile. Sie ermöglicht es Konflikte zügig, kostensparend, nicht öffentlich und im Wege einer kooperativen Einigung beizulegen.

Vertrauen Sie auf unsere außergerichtliche und konstruktive Konfliktlösung.

**Mediation –
der neue Weg
Konflikte
zu lösen!**



**Emsland
Mediation**



Wilhelm Berkenheger
Hebelmeererstraße 2 · 49733 Haren/Ems
Telefon 05935/932076 · Fax 932075
Handy 0170/4125253
E-Mail el-mediation@t-online.de
Internet www.emsland-mediation.de



24 Std. Tankstelle mit allen gängigen Treibstoffen:
Raiffeisen-Tankstelle
Wesuweer Hauptstraße 61

An unserem Standort in Wesuwe-Siedlung erhalten Sie:
Haus- und Gartenartikel, Tiernahrung, Dünger,
Pflanzenschutzmittel, Zement & Zementkalk, Brennstoffe &
Öle und vieles mehr.

Kommen Sie einfach vorbei.

Geschäftsstelle Wesuwe-Siedlung
An der Autobahn 1
49733 Haren-Wesuwe, Tel.: 05935 7058200



Raiffeisen Ems-Vechte

Warengeschäft der **Raiffeisenbank Ems-Vechte eG**

„Heimat shoppen“ kommt gut an



Schuhe für die ganze Familie Auf über 500 qm.



einspanner
SCHUHE UND FASHION
Ohne läuft's nicht!
Wesuweer Hauptstr. 48 · Haren-Wesuwe · Telefon 0 59 32-32 47

Besuchen Sie
uns auch bei
facebook!

Große Freude im Ratssaal: Kürzlich fand die Gewinnübergabe des „Heimat shoppen“-Gewinnspiels statt. Insgesamt 15 Gewinnerinnen und Gewinner durften sich über Haren Gutscheine im Gesamtwert von 1.000 Euro freuen. Während der Aktionswoche im September hatten knapp 4700 Menschen in den teilnehmenden Harener Geschäften die Chance genutzt, per QR-Code am Gewinnspiel teilzunehmen. Unter allen Einsendungen wurden die Gewinnerinnen und Gewinner anschließend per Zufallsgenerator ermittelt. Fünf Personen erhielten Haren Gutscheine im Wert von 100 Euro, zehn weitere im Wert von 50 Euro. Das Gewinnspiel war Teil der Aktion „Heimat shoppen“, die den lokalen Handel stärkt und das Bewusstsein für das Einkaufen vor Ort fördert. Zahlreiche Geschäfte in Haren beteiligten sich mit besonderen Aktionen und Angeboten. Die Stadt Haren erinnert in diesem Zusammenhang daran, dass die ersten Haren Gutscheine aus dem Jahr 2022 Ende dieses Jahres ihre Gültigkeit verlieren und daher rechtzeitig eingelöst werden sollten.

Berichte und Bilder für die nächste Ausgabe des Wesuweer Blättchen bitte bis zum 09. Febr. 2026 abgeben! (siehe Seite 35).



Charlyn Schwieters
FRISEURE & KOSMETIK

Kolpingallee 19
49733 Haren (Ems)
Tel.: 05932-504693

Zweiter Wesuweer Krippenweg lädt zum Spaziergang ein

Nach dem großartigen Erfolg im vergangenen Jahr hat der Pfarrgemeinderat St. Clemens Wesuwe auch in diesem Jahr wieder zum Mitmachen und Mitgestalten des zweiten Wesuweer Krippenwegs aufgefordert und eingeladen.



Und so werden sicherlich auch in diesem Jahr wieder viele liebevoll gestalteten Krippen entlang der Straßen in Wesuwe zu einem Spaziergang und Verweilen einladen und in der Adventszeit für eine besondere Atmosphäre sorgen.

Für aktuelle Infos aus Wesuwe holen Sie sich die **"WesuweApp"** im Play-Store oder im App-Store!

Bestattungen
Bernhard Rohling

seit über 75 Jahren

*Ihre helfende Hand
in der Stunde der Trauer.*



Vertrauen · Zusammenhalt · Unterstützung
Geborgenheit · Zuverlässigkeit · Sicherheit

Telefon 0 59 32/25 20
Tag und Nacht



Fordern Sie unseren
kostenlosen Vorsorge-Ordner an.

Mitglied im Bestatterverband
Niedersachsen e. V.



Bernhard Rohling

Ridderingsesch 68 · 49733 Haren (Ems)
Telefon 0 59 32/25 20 · Fax 0 59 32/50 47 96
info@bestattungen-rohling.de
www.bestattungen-rohling.de

Fahrschule
Holger
Frerichs



☎ 0172 / 7070652

☎ 05932/734955

Bonifatiusring 3
49733 Haren-Wesuwe

Große Straße 35
49716 Meppen / Groß Fullen

holger.frerichs@web.de

Wesuwe · Groß Fullen

Workshop für Werte und Fair Play



Martin nutzt seine Reichweite gezielt. Er plädiert für mehr Respekt – „Mehr Bitte und Danke und weniger Digger!“ – und geht auf ernste Themen wie Mobbing und Gewalt ein. Beim Workshop erzählte er von eigenen negativen Erlebnissen und betonte, wie wichtig es ist, über Sorgen und Nöte zu sprechen.

Beim abschließenden Turnier zeigte der Internetstar, worum es ihm geht: Spaß am Sport. Trainer mussten mitspielen, Teams wurden gemischt. Die Botschaft kam an: Mehrere Teilnehmer fragten nach der Möglichkeit zur Anmeldung für einen Schiedsrichterlehrgang. Pascal Martin hat dafür gesorgt, die Angst vor der Aufgabe zu nehmen und den Schiedsrichtern den nötigen Respekt zu zollen.



Berichte und Bilder für die nächste Ausgabe des Wesuweer Blättchen bitte bis zum 09. Febr. 2026 abgeben!
(siehe Seite 35).

Die nächste Ausgabe erscheint ab 16. März 2026.

Viele Fußballvereine auch im Emsland kämpfen mit fehlendem Schiedsrichternachwuchs. Das möchte der 23-jährige TikTok-Influencer Pascal Martin, besser bekannt als „Qualle“, ändern. Der Südhesse brennt für das Ehrenamt und hat weit mehr im Sinn, als nur für seine Zunft zu werben. Auf Einladung des DJK-Diözesanverbandes Osnabrück sprach Pascal Martin (über eine Million Follower) kürzlich vor rund 100 Teilnehmern, davon einige Jugendmannschaften aus Wesuwe, beim SV DJK Tinnen über sein Engagement. Im Mittelpunkt standen nicht nur Vorteile des Amtes wie etwa freier Eintritt bei Bundesligaspielen und die Bezahlung. Dem TikTok-er ging es auch um Wertschätzung, Toleranz und Fair Play. Deutlich wurde:



Dem Tod mit Würde begegnen

**Wübkes-Möller
Bestattungen**

Inhaber Johannes Wübkes

Respektvoller Umgang mit Verstorbenen, persönliche Begleitung der Trauernden, Erledigung von Behördenangelegenheiten.

Mörikestraße 7
49733 Haren (Ems)
Telefon: (05932) 6 97 91

www.wuebkes.de

Gutes Licht wichtig für Gemeinschaft und Engagement



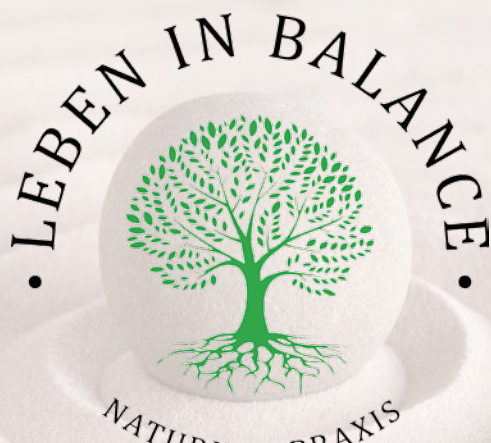
Im Rahmen eines kleinen Festaktes wurde die neue LED-Flutlichtanlage sowie die vollelektronische Anzeigetafel auf den Hauptsportplatz des FC Wesuwe offiziell seiner Bestimmung übergeben. Vorsitzender Norbert Rüschen begrüßte zu Beginn besonders den stellvertretenden Landrat, Dr. Hubert Kruse, den Vorsitzenden des NFV Kreis Emsland, Heinz-Gerd Evers, KSB-Ehrenratsmitglied Willi Fenslage und Gemeindepastor Tobias Kotte. Er betonte die Wichtigkeit beider Anlagen und bedankte sich bei den anwesenden Vertretern sowie der Stadt Haren für die finanzielle Förderung der Flutlichtanlage. „Die Anlage ist ein weiterer Meilenstein in der langen Geschichte des FC Wesuwe“, sagte Rüschen und dankte insbesondere den beteiligten Firmen aus Wesuwe

und die Vereinsmitglieder, die sich in besonderer Weise ehrenamtlich bei der Fertigstellung der Anlage eingebracht hatten.

Dementsprechend positiv äußerten sich in ihren Grußworten auch die eingeladenen Vertreter zur offiziellen Eröffnung der neuen Flutlichtanlage und betonten, dass die Fördergelder „an der richtigen Stelle eingesetzt worden seien“. „Bei neunzehn aktiven Fußballmannschaften ist die Anlage beim FC Wesuwe unverzichtbar“, stellte Hubert Kruse fest. Die feierliche Einsegnung beider Anlagen nahm Gemeindepastor Tobias Kotte vor und stellte sie in kurzen Gebetsversen unter Gottes Schutz. „Ein gutes Licht ist wichtig für die Erhaltung

von Gemeinschaftssinn und ehrenamtliches Engagement“, waren seine bewegendsten Worte.

Den Abschluss des kleinen Festaktes bildete das gemeinsame Einschalten des Flutlichtes und der Anzeigetafel durch die Gremienvertreter. Im anschließenden Punktspiel der Ersten Herrenmannschaft gegen Eintracht Papenburg gewann eine motiviert auftretende Heimmannschaft mit einem überzeugenden 3:1 Sieg, ein gelungener Auftakt zur anschließenden „Lichterparty“ bis spät am Abend. Auf dem Foto zu sehen von links Willi Fenslage, Tobias Kotte, Norbert Rüschen, Heinz-Gerd Evers, Dr. Hubert Kruse und 2. Vorsitzender FC Wesuwe, Theo Fischer.



Schmerzakupunktur
Ohrakupunktur
Frauenheilkunde
Schilddrüsenerkrankungen
Burnout-Coach

Naturheilpraxis Albers
DORIS ALBERS

Heilpraktikerin
 Tel. 0173-2333671, Krummer Weg 2, 49733 Haren
 info@naturheilpraxisalbers.de
 www.naturheilpraxisalbers.de

Zeltvermietung Stelte



Partyzeltvermietung
 für Geburtstage, Hochzeiten,
 Clubfeiern und andere Anlässe.
 Zeltgrößen für 20 bis 150 Personen.
 Natürlich liefern wir auch das Zubehör:
 Beleuchtung, Stehtische,
 Festzeltgarnituren, Heizungen,
 Toilettenwagen, etc.

Wlfried Stelte
 Wittenbergerstraße 3 - 49733 Haren-Wesuwe
 Tel. 05935 - 93 20 02 - Fax 05935 - 93 20 08
 Anrufbeantworter bis ca. 17:00 Uhr

Apothekennotdienst Haren bis März 2026

Täglich von 9:00 bis 9:00 Uhr am Folgetag. In Notfällen empfiehlt es sich die entsprechende Apotheke vorab telefonisch zu kontaktieren. *Weitere Notdienste in Meppen, Lathen, Haselünne und Twist. (Alle Angaben ohne Gewähr).



DEZEMBER 2025

MO. 1. Brunnen-Apotheke, Lathen
DI. 2. Wall-Apotheke, Meppen
MI. 3. St. Vitus-Apotheke, Meppen
DO. 4. Wesuweer-Apotheke, Haren
FR. 5. Sophien-Apotheke, Meppen
SA. 6. Paulus-Apotheke, Meppen
SO. 7. Paulus-Apotheke, Meppen
MO. 8. Sophien Apotheke am Stadtforst, Meppen
DI. 9. Brunnen-Apotheke, Lathen
MI. 10. Wall-Apotheke, Meppen
DO. 11. St. Vitus-Apotheke, Meppen
FR. 12. Wesuweer-Apotheke, Haren
SA. 13. Sophien-Apotheke, Meppen
SO. 14. Sophien-Apotheke, Meppen
MO. 15. Apotheke am Rathaus, Haren
DI. 16. Sophien Apotheke am Stadtforst, Meppen
MI. 17. Brunnen-Apotheke, Lathen
DO. 18. Wall-Apotheke, Meppen
FR. 19. St. Vitus-Apotheke, Meppen
SA. 20. Brunnen-Apotheke, Lathen
SO. 21. Brunnen-Apotheke, Lathen
MO. 22. Apotheke in Haren-Erika-Altenberge
DI. 23. Apotheke am Rathaus, Haren
MI. 24. Apotheke in Haren-Erika-Altenberge
DO. 25. Apotheke in Haren-Erika-Altenberge
FR. 26. Apotheke am Schullendamm, Meppen
SA. 27. St. Vitus-Apotheke, Meppen
SO. 28. St. Vitus-Apotheke, Meppen
MO. 29. Apotheke am Rathaus, Haren
DI. 30. Apotheke in Haren-Erika-Altenberge
MI. 31. Nikolaus-Apotheke, Geeste

JANUAR 2026

DO. 1. Nikolaus-Apotheke, Geeste
FR. 2. St. Vitus-Apotheke, Lathen
SA. 3. Wall-Apotheke, Meppen
SO. 4. Wall-Apotheke, Meppen
MO. 5. Bahnhof-Apotheke, Meppen
DI. 6. Apotheke in Haren-Erika-Altenberge
MI. 7. St. Vitus-Apotheke, Lathen
DO. 8. St. Vitus-Apotheke, Meppen
FR. 9. Sophien Apotheke am Stadtforst, Meppen
SA. 10. Brunnen-Apotheke, Lathen
SO. 11. Brunnen-Apotheke, Lathen
MO. 12. Adler-Apotheke, Haren
DI. 13. Bahnhof-Apotheke, Meppen
MI. 14. Apotheke in Haren-Erika-Altenberge
DO. 15. St. Vitus-Apotheke, Lathen
FR. 16. Wall-Apotheke, Meppen
SA. 17. Sophien Apotheke am Stadtforst, Meppen
SO. 18. Sophien Apotheke am Stadtforst, Meppen
MO. 19. Apotheke am Schullendamm, Meppen
DI. 20. Adler-Apotheke, Haren
MI. 21. Bahnhof-Apotheke, Meppen
DO. 22. Apotheke in Haren-Erika-Altenberge
FR. 23. St. Vitus-Apotheke, Lathen
SA. 24. St. Vitus-Apotheke, Meppen
SO. 25. St. Vitus-Apotheke, Meppen

MO. 26. Emmelner Apotheke, Haren
DI. 27. Apotheke am Schullendamm, Meppen
MI. 28. Adler-Apotheke, Haren
DO. 29. Bahnhof-Apotheke, Meppen
FR. 30. Apotheke in Haren-Erika-Altenberge
SA. 31. St. Vitus-Apotheke, Lathen

FEBRUAR 2026

SO. 1. St. Vitus-Apotheke, Lathen
MO. 2. Apotheke am Rathaus, Haren
DI. 3. Apotheke Gievert, Haren
MI. 4. Apotheke am Schullendamm, Meppen
DO. 5. Adler-Apotheke, Haren
FR. 6. Bahnhof-Apotheke, Meppen
SA. 7. Apotheke in Haren-Erika-Altenberge
SO. 8. Apotheke in Haren-Erika-Altenberge
MO. 9. Birkhahn-Apotheke, Twist
DI. 10. Apotheke am Rathaus, Haren
MI. 11. Apotheke Gievert, Haren
DO. 12. Apotheke am Schullendamm, Meppen
FR. 13. Adler-Apotheke, Haren
SA. 14. Paulus-Apotheke, Meppen
SO. 15. Bahnhof-Apotheke, Meppen
MO. 16. Nikolaus-Apotheke, Geeste
DI. 17. Birkhahn-Apotheke, Twist
MI. 18. Apotheke am Rathaus, Haren
DO. 19. Apotheke Gievert, Haren
FR. 20. Apotheke am Schullendamm, Meppen
SA. 21. Adler-Apotheke, Haren
SO. 22. Adler-Apotheke, Haren
MO. 23. Emmelner Apotheke, Haren
DI. 24. Nikolaus-Apotheke, Geeste
MI. 25. Birkhahn-Apotheke, Twist
DO. 26. Apotheke am Rathaus, Haren
FR. 27. Apotheke Gievert, Haren
SA. 28. Apotheke am Schullendamm, Meppen

MÄRZ 2026

SO. 1. Apotheke am Schullendamm, Meppen
MO. 2. Cosmas-Apotheke, Haren
DI. 3. Emmelner Apotheke, Haren
MI. 4. Nikolaus-Apotheke, Geeste
DO. 5. Birkhahn-Apotheke, Twist
FR. 6. Apotheke am Rathaus, Haren
SA. 7. Apotheke Gievert, Haren
SO. 8. Apotheke Gievert, Haren
MO. 9. Paulus-Apotheke, Meppen
DI. 10. Cosmas-Apotheke, Haren
MI. 11. Emmelner Apotheke, Haren
DO. 12. Nikolaus-Apotheke, Geeste
FR. 13. Birkhahn-Apotheke, Twist
SA. 14. Apotheke am Rathaus, Haren
SO. 15. Apotheke am Rathaus, Haren
MO. 16. Sophien-Apotheke, Meppen
DI. 17. Paulus-Apotheke, Meppen
MI. 18. Cosmas-Apotheke, Haren
DO. 19. Emmelner Apotheke, Haren
FR. 20. Nikolaus-Apotheke, Geeste
SA. 21. Birkhahn-Apotheke, Twist
SO. 22. Birkhahn-Apotheke, Twist

Adler-Apotheke, 49733 Haren, Kirchstr. 9, Tel.: 05932-2238
Alte Sonnen-Apotheke, 49740 Haselünne, Markt 2, Tel.: 05961-294
Alte Stadt-Apotheke, 49716 Meppen, Markt 12, Tel.: 05931-12500
Antonius-Apotheke, 49716 Meppen, Schwefinger Str. 36, Tel.: 05931-8371
Apotheke am Rathaus, 49733 Haren, Neuer Markt 4, Tel.: 05932-6200
Apotheke am Schullendamm, 49716 Meppen, Schullendamm 60, Tel.: 05931-12622
Apotheke Gievert, 49733 Haren, Neuer Markt 11, Tel.: 05932-3331
Apotheke in Haren-Erika-Altenberge, 49733 Haren, Marienstr. 38, Tel.: 05934-704140
Bahnhof-Apotheke, 49716 Meppen, Bahnhofstr. 27, Tel.: 05931-6415
Birkhahn-Apotheke, 49767 Twist, Am Kanal 26, Tel.: 05936-505
Brunnen-Apotheke, 49762 Lathen, Marktstr. 6, Tel.: 05933-93690
Centrum-Apotheke, 49733 Haren, Lange Straße 76, Tel.: 05932-5047642
Cosmas-Apotheke, 49733 Haren, Papenwiese 11 a, Tel.: 05932-735955
Emmelner Apotheke, 49733 Haren, Bahnhofstr. 26, Tel.: 05932-3322
Markt-Apotheke am Rathaus, 49716 Meppen, Markt 6, Tel.: 05931-13600
Markt-Apotheke, 49740 Haselünne, Hasestr. 27, Tel.: 05961-94210
Maximilian-Apotheke, 49733 Haren, Rütenbrocker Hauptstr. 55, Tel.: 05934-1444
Nikolaus-Apotheke, 497 44 Geeste, Meppener Str. 120, Tel.: 05937-2283
Paulus-Apotheke, 49716 Meppen, Haselünner Str. 32 a, Tel.: 05931-3230
Sophien Apotheke am Stadtforst, 49716 Meppen, Esterfelder Stiege 115, Tel.: 05931-5987297
Sophien-Apotheke, 49716 Meppen, Sophienplatz 25, Tel.: 05931-16362
St. Vinzenz-Apotheke im hasemed, 49740 Haselünne, Hammer Str. 9, Tel.: 05961-94110
St. Vitus-Apotheke, 49716 Meppen, Lingener Str. 7, Tel.: 05931-17422
St. Vitus-Apotheke, 49762 Lathen, Bahnhofstr. 9, Tel.: 05933-93120
Wall-Apotheke, 49716 Meppen, Am Neuen Markt 1, Tel.: 05931-882323
Wesuweer-Apotheke, 49733 Haren, Wesuweer Hauptstr. 39, Tel.: 05932-4770

1	6	5	9	3	4	7	2	8
9	3	2	5	8	7	4	6	1
8	7	4	2	6	1	3	5	9
4	5	1	8	7	3	2	9	6
3	8	9	4	2	6	5	1	7
6	2	7	1	5	9	8	3	4
5	4	6	3	9	8	1	7	2
7	1	3	6	4	2	9	8	5
2	9	8	7	1	5	6	4	3

Auflösung Sudoku-Rätsel von Seite 6



Die Wesuwe-APP

- Alle Vereine und Termine auf einen Blick
- Aktuelle News aus der Ortschaft
- Notdienste schnell zur Hand
- Pfarrbriefe und Wesuweer Blättchen zum Download
- Übersicht aller Gewerbetreibenden



JETZT BEI
 **Google Play**

Erhältlich im
 **App Store**



Diese App wurde durch den Landkreis Emsland gefördert und von der Werbegemeinschaft Wesuwe finanziert!

Doppelkopf und Knobeln



Am Sonntag, 28. Dezember, findet von 17 bis 21 Uhr im Dorfgemeinschaftshaus Wesuwe-Siedlung, Rotdornallee 14, ein öffentliches Doppelkopfturnier statt, bei dem es viele Preise zu gewinnen gibt. In den Pausen wird geknobelt.

Frohe Weihnachten und einen guten Start ins neue Jahr!




Gemeinsam für Ihre Gesundheit!



Wesuweer-Apotheke

Sie suchen noch ein passendes Geschenk: Unser Geschenk-Gutschein ist immer eine gute Idee!

Apotheker Wilfried Kohnen - Wesuweer Hauptstr. 39 - 49733 Haren-Wesuwe
 Tel. 059 32/47 70 - Fax 47 90 - www.wesuweer-apotheke.de

Förderverein zieht positive Bilanz

Auf ein aktives Geschäftsjahr blickte jetzt der Förderverein der Clemensschule Wesuwe e.V. bei der durchgeführten Mitgliederversammlung zurück. Vorsitzender Theo Meyer erinnerte an viele gelungene Aktionen, die das Schulleben bereichert haben, unter anderem die Abrissparty der alten Turnhalle, die Kartoffelpflanzaktion, das Einschulungsfrühstück für die neuen Erstklässler sowie die Feier zum 25-jährigen Bestehen des Vereins mit dem beliebten Eiswagen „Kugel-Disco“. Auch in den kommenden Monaten bleibt der Förderverein weiter aktiv: Anfang November fand ein Kinonachmittag im Heimathaus Wesuwe statt, im Dezember beteiligt sich der Verein am Weihnachtsmarkt. Kassenschatkin Melanie Wübben berichtete über eine erfreuliche Entwicklung der Vereinsarbeit und dankte allen Spenderinnen und Spendern sowie Unterstützern. Besonders gewürdigt wurde die große Hilfsbereitschaft vieler Familien, Betriebe und lokaler Partner.

Bei den Wahlen zum Vorstand wurden Christian Krüssel als 2. Vorsitzender und Carmen Bippen als Schriftführerin einstimmig in ihren Ämtern bestätigt. Vorsitzender Theo Meyer kündigte an, im kommenden Jahr nicht erneut zu kandidieren und rief dazu auf, sich weiterhin aktiv in die Arbeit des Fördervereins einzubringen. Schulleiter Thorsten Weitzel dankte dem Förderverein für die vertrauensvolle Zusammenarbeit: „Das En-



gagement des Vereins macht vieles möglich, wovon unsere Schülerinnen und Schüler täglich profitieren.“ Zum Abschluss dankte Theo Meyer allen Mitgliedern, Helfern und Unterstützern für ihren Einsatz und ihr Herzblut: „Nur gemeinsam können wir viel für unsere Schule bewegen“. Auf dem Foto zu sehen sind Carmen Bippen und Christian Krüssel.

**nah
&
gut**

VON EDEKA

IMMER NAH,
GUT & FRISCH!

Finke

...IN WESUWE UND
GROSS HESEPE

Kurz mal pausieren



Ein Infostand am Energiespeicherfeld „Grüner H2-Hub Haren“ unweit der Forststraße lädt seit einiger Zeit ein, viele Wissenswertes zum Energiespeicherfeld zu lernen. Dabei wird deutlich, auch Wesuwe trägt einen großen Teil zur Energiewende in Deutschland bei. Und während sich Radfahrer die Infotafeln anschauen, können sie kostenlos ihre E-Bikes aufladen. Denn zwei Ladestationen

sind vorhanden. Das war auch die Lösung des vergangenen Rätsels. Gewonnen hat Familie Seggert, Rotdornallee 3, in Wesuwe-Siedlung. Sie kann ihren Gewinn im Nah und Gut Finke in Wesuwe abholen.



Többens
Bike - Shop
Fahrradhandel-Zubehör & Reparatur

ZERTIFIZIERTER  FACHHÄNDLER

...Ihr Bike-Shop Markenräder u. Service
Gute E-BIKE's
kaufen Sie bei uns !

Andreas Többen
Czerlitzkastr. 7
49733 Haren-Wesuwe
Kontakt: 05932-5745
0151-222 766 84

www.toebbens.mein-fahrradhaendler.de

Fürs nächste Rätsel geht es auch aus der Ortschaft heraus. Und möglicherweise sind hier auch die Radfahrer besonders angesprochen. Denn in welchem Ortsteil befindet sich diese schöne Schutzhütte?

Die Lösung wie immer mit einer genauen Adressangabe hier auf die Lösungskarte schreiben, und bei Nah und Gut Finke in Wesuwe in die Box werfen. Die Lösung des Rätsels gibt es im nächsten Blättchen. Und an den Gewinner bzw. der Gewinnerin geht natürlich auch wie immer ein Wesuwe-Einkaufsgutschein im Wert von 25 Euro. Die Redaktion wünscht allen viel Glück.

Antwortkarte WGW 102:

Meine Antwort lautet:

Absender:

Vorname Name

Straße Nr.

PLZ Ort

Telefon

WEIHNACHTSSTIMMUNG
FÜR DEIN ZUHAUSE

Wir haben alles für eine gemütliche Vorweihnachtszeit!
Von festlicher Beleuchtung bis hin zu Dekorationen – bei uns findest Du alles, um Dein Zuhause stimmungsvoll zu gestalten.

Boschstraße 35
49733 HAREN
Tel. 05932 7280 0
www.mayrose.de

hagebaumarkt
MAYROSE

Wenn die Wäsper Tontauben auf The BossHoss treffen

Was für ein außergewöhnliches Erlebnis für unser Dorf! Im September wurde Wesuwe zum Zentrum bester Unterhaltung, als im Heimathaus der „Kaff-Comedy-Club“ von Radio FFN gastierte. Mit dabei waren bekannte Namen wie



die Comedians Sven Bensmann und Johannes Floehr – und als musikalischer Höhepunkt die Berliner Kultband The BossHoss, die mit ihrem unverwechselbaren Country-Rock-Sound das Publikum begeisterte.

Dass der FFN-Kaff-Comedy-Club überhaupt nach Wesuwe kam, war kein Zufall: Das Format sucht gezielt nach besonderen Orten auf dem Land – abseits der großen Städte – um dort Menschen zusammenzubringen und Humor, Musik und Gemeinschaft dorthin zu bringen, wo sonst selten solche Events stattfinden. Wesuwe setzte sich letztendlich gegen 15 andere Dörfer in Niedersachsen durch und wurde so zum Gastgeber des Kaff-Comedy-Finales!

Das absolute Highlight des Abends war

zweifelloser der gemeinsame Auftritt von The BossHoss mit unserer heimischen Gesangsgruppe Die Wäsper Tontauben. Die 35 Männer mit ihren „38 Stimmen“ standen zusammen mit den Stars

auf der Bühne – eine Premiere, die es so wohl noch nie gegeben hat und die für Gänsehaut bei allen Zuschauenden sorgte.

Mit viel Charme, Witz und Leidenschaft bewiesen die Wäsper Tontauben einmal mehr, dass sie weit über die Grenzen Wesuwes hinaus begeistern können. Ihre Mischung aus humorvollem Auftritt, eingängigen Liedern und echter Verbundenheit zum Dorf hat ihnen längst Fans in ganz Deutschland eingebracht.

Für Wesuwe war dieser Abend mehr als nur eine Veranstaltung – es war ein besonderes Stück Dorfgeschichte, das Gemeinschaft, Stolz und Lebensfreude in den Mittelpunkt stellte. Ein Ereignis, an das man sich hier noch lange erinnern wird: Wenn die Tontauben auf BossHoss treffen – dann zeigt Wesuwe, was in ihm steckt!



Wir suchen Verstärkung!



Wir suchen:

- Polier
- Maurer
- Bauhelfer
- Azubis

Meergrund 33 | 49767 Twist | Tel. +49 5935 479 | info@gebben-bau.de | www.gebben-bau.de

Emsländische Volksbank Wesuwe nach Sanierungsarbeiten wiedereröffnet



Zur offiziellen Neueröffnung nach rund siebenwöchiger Renovierungsarbeiten hatte der Vorstand der Emsländischen Volksbank EG zahlreiche Ehrengäste eingeladen. Vorstandsvorsitzender Carsten Schmees stellte zu Beginn seiner Begrüßung fest, dass sich in Wesuwe nun ein „vollkommen runderneutes Bankgebäude“ präsentiere und sich nahtlos in das Modernisierungskonzept der EVB einreihe. Er erläuterte die Ziele, die mit der neu gestalteten Bankfiliale verbunden sind. Nähe und Vertrauen sowie gute Beratung, Kompetenz und Freundlichkeit waren nur einige seiner Stichworte, was den Kunden in modernen und schallgeschützten Räumlichkeiten unter optimalen Bedingungen erwarte. Er dankte alle Mitarbeiter für ihre Geduld und Treue während der laufenden Arbeiten. „Die Emsländische Volksbank Wesuwe ist ein Teil Ihres Ortes“, stellte er fest.

In der Tat präsentiert sich das Gebäude nun in hellen übersichtlichen Räumlichkeiten und bietet dadurch eine einladende Atmosphäre mit barrierefreien Zugängen. Die Umbauarbeiten, von denen auch die Mitarbeiterinnen und Mit-

arbeiter profitieren, waren mit Kosten von rund 400000 Euro veranschlagt. Dafür sei man nun organisatorisch, energetisch und IT-seitig auf dem neuesten Stand, sagte Schmees und dankte allen am Umbau beteiligten Unternehmen ebenso wie auch den Mitarbeiterinnen und Mitarbeitern, die während der Umbauphase in anderen Filialen die Kunden betreut hätten.

Ansprechend präsentiert sich nun auch der Außenbereich. Zur Wesuweer Hauptstraße hin sind neue barrierefreie Zugänge entstanden mit einer nutzerfreundlichen Stufenanlage.

Auch die Parksituation ist durch den neu geschaffenen und gemeinsam mit dem benachbarten Nah und Gut Markt genutzten Parkplatz ausreichend berücksichtigt.

Damit den Mitarbeitern wie den Kun-

den immer ein gutes Umfeld gelinge, spendete Pastor Frank Rosemann den kirchlichen Segen. „Allzeit Gottes Segen und immer genug Geld im Tresor“ war sein Wunsch für ein stets gutes Miteinander.

Für Rat und Verwaltung der Stadt Haren übermittelte die stellvertretende Bürgermeisterin Maria Tieben ihre Glückwünsche. Auch den Sonntag danach, dem „Tag der offenen Tür“ nutzten viele Bürger zu einem Rundgang und waren positiv überzeugt von den gelungenen und ansprechend gestalteten Räumlichkeiten der Emsländischen Volksbank in Wesuwe.

Auf dem Foto zu sehen die symbolische Schlüsselübergabe an Filialleiter Michael Krüssel.

Von links Jürgen Hölscher, Michael Krüssel und Carsten Schmees.



Individuelle Planung
Bauleitung • Bauanträge
Energieberatung



H.-Wilhelm Tengen
Architekt Dipl. Ing.

Wesuweer Hauptstr. 24 • 49733 Haren
E-mail: architekt@hw-tengen.de
Tel. 0 59 32/73 21 12 • Fax 0 59 32/73 21 13

Geschichten über Land und Leute



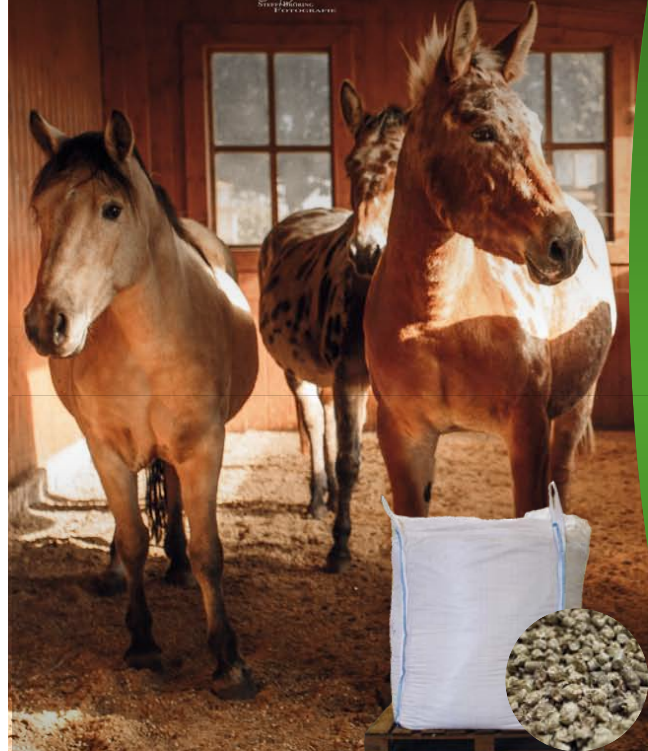
Ob beim Spaziergang durch das bunte Herbstlaub oder gemütlich auf der Couch mit einem Heißgetränk – der Reise-Podcast „emsland.entspannt“ bietet die perfekte Gelegenheit, sich für den nächsten Ausflug oder Urlaub inspirieren zu lassen. Nach wie vor geht es auf spannende auditive Reisen durch das Emsland, wo Hörer interessante Menschen kennenlernen, die mit ihren besonderen Angeboten und Erlebnissen die Ferienregion lebendig machen und bereichern. Und sie erfahren Geschichten, die von den Sehenswürdigkeiten und besonderen Ereignissen im Emsland erzählen.

Mit von der Partie für den guten Ton einer jeden Folge ist Andreas Müller von der Lingener Kreativagentur Von und Zu GmbH. Er kümmerte sich um die Technik und die Produktion



- ROGGENSTROHPELLETS -

Die starke Basis für trockene Boxen



- ✓ Mehr Saugkraft, weniger Mist
- ✓ Besonders robust & langlebig
- ✓ Staubarm & hygienisch



Hol dir jetzt die Roggenkraft für deinen Stall!
➔ QR-Code scannen – maliwi.shop

Hergestellt im Emsland

Maliwi

Eine Marke der Wilken Gruppe

Hasenstraße 9, 49733 Haren (Ems), Tel. 05935 70570-0, info@wilken-gruppe.de

der beiden neuen Staffeln, bei denen Martina Alferts aus dem Team der Emsland Tourismus

Gespräche mit diesen Persönlichkeiten führt: Heike und Markus Meutstege vom Ferien- und Freizeithof Meutstege, die Einblicke in das Leben auf ihrem familienfreundlichen Hof geben und erzählen, wie sie ihren Gästen unvergessliche Erlebnisse bieten.

Bennie und Bart Kuipers vom Erlebnispark Emsflower, die die Entstehung und Weiterentwicklung des Parks schildern und berichten, was Besucher in Europas größter Gärtnerei von Topf- und Beetpflanzen erwartet. Helmut und Hendrik Bakkers vom Landgasthof Backers, die über ihre Gastronomie-Erfahrungen sprechen und wie sie es schaffen, ihren Gästen ein Stück Emsland-Genuss näherzubringen. Die „Fußball-Folge“ mit Jan Schwiertz von den Werderfreunden Emsland Süd und Florian Egbers, Geschäftsführer des SV Meppen 1912, in der die beiden über die Faszination des Fußballs im Emsland und die Mitglieder bzw. Fans beider Vereine sprechen.

Andreas Rakers, der als Naturpark-Ranger bei einer Führung im Borkener Paradies spannende Geschichten aus der Natur erzählt und dabei tiefere Einblicke in den Naturpark Bourtang-Moor gibt. Christof Spannhoff vom Emslandmuseum Lingen, der mit seinem Fachwissen zu historischen und kulturellen Aspekten des Südlichen Emslands und der Stadt Lingen die Geschichte der Region lebendig macht. Die Gespräche sind auf www.emsland.com/podcast sowie auf den gängigen Plattformen wie Spotify, Apple Music, Google, Amazon Music und Audible zu hören. Die neuen Folgen geben anschauliche Einblicke in das Leben und Arbeiten im Emsland und zeigen, was die Region in touristischer, kultureller und landschaftlicher Hinsicht ausmacht.

ANNIKA GRÖNINGER

PHYSIOTHERAPIE

BERUFSPÄDAGOGIN &
GANZHEITLICHE THERAPEUTIN

HEILPRAKTIKER FÜR PT

05935 / 70 50 870

0 163 / 53 40 988

groeninger.annika@gmail.com

- ✓ Physiotherapie / Krankengymnastik
- ✓ Ganzheitliche Therapie der KPNI (klinische PsychoNeuroImmunologie)
- ✓ Funktionelle Orthonomie und Integration (FOI)
- ✓ Sport- und Präventionskurse



Jagd- & Wassersport Brink

- Reparatur, Wartung, Service
- Jungjäger-Ausbildung
- Sportbootschein-Ausbildung
- Intensiv-Kurse für Jagd + Boot
- An + Verkauf von Booten
- Im Kundenauftrag
- Auch im Internet



Brigitte Brink
Hünteler Str. 18 + Osterstr. 4
49716 Meppen
Tel.: 05931/3699
Handy: 0171-3849211



Bitte beachten Sie:

**Die Öffnungszeiten
für den Laden sind nur
nach telefonischer
Termin-Vereinbarung
möglich!**

Bevorzugt auf Handy,
gerne per WhatsApp.

TIPP:

**Anmeldung zu unseren Schulungen
jederzeit möglich: Jägerprüfung +
Sportbootführerschein Binnen.**

Schulungsorte:
Naturkundehaus Länden und
Meppen-Hüntel, Hünteler Str. 18
**NEU: Sportbootführerschein See,
Sprechfunkzeugnis, Pyroschein.**
Schulungsorte: Meppen-Hüntel und
Nordhorn in Kooperation mit Wasser-
sportschule Nord-West.



Wesuweer Aktiv-Pfad weckt Forschergeist

Der heimische Wald als lebendiges Klassenzimmer: Im Rahmen des Netzwerkprojektes Naturpark-Schule nutzten im Herbst Lehrkräfte der Clemensschule Wesuwe und der Ansgarschule Haren den Wesuweer Wald für eine inspirierende Fortbildung. Ziel ist es, Kinder für die Besonderheiten ihrer Heimat zu sensibilisieren und die Natur vor der Haustür mit allen Sinnen erlebbar zu machen.

Biologin Silke Hirndorf und Naturführerin Ria Kramer begleiteten die 20 Lehrkräfte auf dem 3,1 Kilometer langen, neuen Aktiv-Pfad durch die einzigartige Dünenlandschaft des Wesuweer Waldes.

Entlang von Wissenstafeln und Mitmach-Stationen vermittelten die Expertinnen, wie die sandige Dünenlandschaft entstand und welche Rolle

Kiefern und Heidebauern einst spielten. Das Lehrer-Team erfuhr, dass Wissen zu Eichen, Buchen und vielem mehr nicht trocken sein muss: Durch spielerische Aktivitäten wie Wurfspiele, Balancier-Rätsel und spontane Waldmärchen wurde gezeigt, wie die Themen direkt in den Unterricht integriert werden können. Besondere Aufmerksamkeit galt der Naturwahrnehmung, etwa bei der Hörübung „Kreis der Stille“, und der faszinierenden Welt der Pilze. Die Teilnehmer lernten, dass Butterpilze essbare Schleimpilze sind und wie sich die Heidearten unterscheiden.

Judith Uthmann-Tattermusch von der Geschäftsstelle des Naturparks Bourtanger Moor – Veenland lobte in ihrem anschließenden Sachstandsbericht das

vielfältige Netzwerk und dankte den Schulteams für ihr großes Engagement. Sie stellte weitere Aktiv-Pfade und Materialien vor, die es den Lehrern ermöglichen, Natur- und Kulturthemen überzeugend an ihre Schüler weiterzugeben.



METSCHER
Automobile
Kfz-Meister-Fachbetrieb



Sandstr. 5 · 49733 Haren
Tel.: 0 59 32 - 39 34 · Fax: 6 92 69
www.metscher-automobile.de

Wesuweer auf Reisen

Auch wenn das Örtchen Wesuwe in früheren Zeiten bereits schön und lebenswert war, so manch einen zog es dennoch mal für einige Tage hinaus ins Weite. So etwa bei Ausflügen und Reisen. Der Arbeitskreis Ahnenforschung erinnert hier an einige Fahrten.



Gesangverein Wesuwe, Ausflug nach Borkum, ca. 1925/1926.



Fahrt der Landjugend Wesuwe nach Hamburg 1961



Vier Kollegen aus Wesuwe am Rhein bei Köln in den 1960er Jahren: (v.l.) Hermann Grönniger, Hermann Vorjans, Hermann Röckers und Adolf Wübben.



Wesuweer Jugend um 1963: (v.l.) Gerhard Wübben, Adolf Wübben und Hans Deutmeyer.

Ihr Spezialist für
Grillfleisch und Salate
Partyservice
Dieter Nüsse

Feldstraße 1 • 49733 Haren
Tel.: 05932-1816 • Mobil: 0151-55273810

Wir wünschen
eine schöne
Adventszeit
und alles Gute
für **2026**

**Auch 2026 sind wir für Sie
und Ihre Gäste da!**



Kolping Wesuwe 1990 bei Pater Wilhelm im Kloster Bardel.

Besuch von den Dorfmusikanten



Im Herbst bekamen die Klassen 3 der Clemensschule Besuch von den Wesuweer Dorfmusikanten. Unter der Anlei-

tung von Daniel Lübbers und Sandra Meyer durften die Kinder Posaune, Saxophon, Querflöte und vieles mehr aus

der Nähe betrachten, anhören und im Anschluss auch selbst ausprobieren. Eine tolle Gelegenheit für die Schüler.



HOF Lüssing

Öffnungszeiten Hoflädchen

Dezember 2025

Mo	Di	Mi	Do	Fr	Sa	So
1	2	3	4	5	6	7
8	9	10	11	12	13	14
15	16	17	18	19	20	21
22	23	24	25	26	27	28
29	30	31				

Fr.: 15:00 – 18:00 Uhr
Sa. + Di.: 10:00 – 14:00 Uhr

Rindfleisch vom Segberger Weiderind und Präsentkörbe

auf Bestellung
01515/6173475

Direktvermarktung hofeigener Produkte und regionaler Partner.

HOF Lüssing

Segberg 4 • 49733 Haren • 01515/6173475
info@hof-luessing.de •  





Tischlerei

Rolladen-, kästen & Zubehör

Manfred Krallmann

Abbemühlenweg 17 - 49733 Haren-Wesuwe
Tel. 05932-2526 - Fax 05932-903856

Neue Trikots für DII-Junioren des FC Wesuwe



Trainer und Betreuer der DII-Junioren des FC Wesuwe bedankten sich kürzlich bei der Fima Elektro Jan Haar aus Wesuwe für die Übergabe neuer Trikots in den Vereinsfarben. Auf dem Foto zu sehen hintere Reihe das Trainerteam Rudi Voss und Markus Niemeyer. Rechts im Bild Firmeninhaber Jan Haar mit Ehefrau Tina.

Mittlere Reihe von links Jonas Maue, Luke Robin, Phil Niemeyer, Ismail Alahmad

Sebastian Hessel, Simon Frerichs, Tom Hahnke sowie untere Reihe von links Jakob Deters, Maik Hahnke, Jan Wermes, Mats Albers, Lenn Wübben und Julien Elias Trimborn.



Wesuweer

Fliesen-Studio

Inh. Fliesenlegermeister Christoph Schoneville

Sandstraße 8
49733 Haren-Wesuwe
Telefon 05932 504360
Mobil 0170 9358173

www.fliesen-studio.net



- Meisterbetrieb
- Eigene Fliesenleger
- Verkauf und Verlegung von Fliesen, Naturstein aller Art
- Ausstellung mit Sanitär
- eigene Produktion von Fensterbänken, Treppen aus Naturstein



**Weihnachtsbuffet
am 25. Dez.
ab 12 Uhr**

Preis pro Person

36,90 €

Um Anmeldung
wird gebeten!

**GASTHOF
Niehaus**

DER ORT FÜR DEINE FESTE

**Boßeln Party 2026
ab 18 Uhr**

Termine: 21./28. Februar
07./21./28. März

Preis pro Person

20,90 €

Um Anmeldung
wird gebeten!

- Hochzeiten
- Geburtstage
- Feste aller Art
- Imbisswagen Vermietung



0 59 32 903 9002

Inh. Jan & Franz Schnieders • 49733 Haren-Bersede • Versener Str. 9

Termine bis Mai 2026

der Wesuweer Vereine, Verbände, Institutionen & Gruppierungen

(Alle Angaben ohne Gewähr)

FR, 5. DEZEMBER 2025

Kolpingfamilie Wesuwe, Nikolausfeier Wesuwe
Siedlung, 16.45 Uhr, Dorfgemeinschaftshaus
Wesuwe-Siedlung

Kolpingfamilie Wesuwe, Nikolausfeier Wesuwe,
18 Uhr, St.Clemens-Kirche

SA, 6. DEZEMBER 2025

Schützenverein St.Josef Wesuweermoor,
Weihnachtsmarkt mit Preisschießen & Knobeln,
Schützenhalle Wesuweermoor

SO, 07. DEZEMBER 2025

kfd Wesuwe, Begegnungscafé, 15:00 Uhr im
Pfarrheim

Schützenverein St.Hubertus Wesuwe, Plaketten-
schießen mit Weihnachtsknobeln, 10-12 u. 16-21 Uhr,
Schießstand Schützenhalle

MI, 10. DEZEMBER 2025

Landfrauenverein Wesuwe-Siedlung,
Adventsfeier, 19.00 Uhr, Dorfgemeinschaftshaus
Wesuwe-Siedlung

SA, 13. DEZ. BIS SO, 14. DEZ. 2025

Weihnachtsmarkt Wesuwe, Schützenplatz

SA, 10. JANUAR 2026

Schützenverein St.Hubertus Wesuwe, General-
versammlung, 19.00 Uhr, Gasthof Niehaus, Bersede

FC Wesuwe, Weihnachtsbaum Abholaktion, 9.30 Uhr

SA, 17. JANUAR 2026

Fischereiverein Wesuwe, Generalversammlung,
20.00 Uhr, Gasthof Niehaus, Bersede

Schützenverein St.Georg Wesuwe-Siedlung,
Winterfest Schützenverein, 19.30 Uhr,
Dorfgemeinschaftshaus Wesuwe-Siedlung

FR, 23. JANUAR 2026

Kolpingfamilie Wesuwe, Generalversammlung,
18.30 Uhr, Pfarrheim Wesuwe

SA, 24. JANUAR 2026

Schützenverein St.Hubertus Wesuwe, Winterfest,
19.00 Uhr, Gasthof Niehaus, Bersede

Schützenverein St.Josef Wesuweermoor,
Winterschützenfest, Dorfgemeinschaftshaus
Wesuwe-Siedlung

FR, 30. JANUAR 2026

Heimatverein Wesuwe, Plattdeutsches
Theaterstück, 19.30 Uhr, Heimathaus Wesuwe

SA, 31. JANUAR 2026

Heimatverein Wesuwe, Plattdeutsches
Theaterstück, 19.30 Uhr, Heimathaus Wesuwe

SO, 1. FEBRUAR 2026

Schützenverein St.Hubertus Wesuwe,
Plaketzenschießen, 10-12 u. 16-21 Uhr, Schießstand
Schützenhalle

SA, 7. FEBRUAR 2026

Heimatverein Wesuwe, Plattdeutsches
Theaterstück, 19.30 Uhr, Heimathaus Wesuwe

SO, 8. FEBRUAR 2026

Heimatverein Wesuwe, Plattdeutsches
Theaterstück mit Kaffee und Kuchen, 14.00 Uhr,
Heimathaus Wesuwe

SA, 21. FEBRUAR 2026

Schützenverein St.Georg Wesuwe-Siedlung,
Bosseltour Vorstand und Thron

FR, 27. FEBRUAR 2026

Schützenverein St.Hubertus Wesuwe,
Vergleichsschießen: Wesuwe, Emmeln, Rütenbrock

SO, 1. MÄRZ 2026

Kirchengemeinde St.Clemens Wesuwe,
Firmung, 10.30 Uhr, St.Clemens-Kirche

FR, 3. APRIL 2026

Kolpingfamilie Wesuwe, Karfreitagswallfahrt
nach Wietmarschen, Marktplatz Wesuwe

SO, 5. APRIL 2026

Heimatverein Wesuwe, Osterfüür up `n Heimathof,
19.00 Uhr, Heimathaus Wesuwe

Schützenverein St.Georg Wesuwe-Siedlung,
Osterfeuer, Dorfgemeinschaftshaus Wesuwe-Siedlung

Schützenverein St.Hubertus Wesuwe,
Plaketzenschießen, 10-12 u. 16-21 Uhr,
Schießstand Schützenhalle

SO, 12. APRIL 2026

Kirchengemeinde St.Clemens Wesuwe,
Erstkommunion, 10.00 Uhr, St.Clemens-Kirche

SA, 25. APRIL 2026

Schützenverein St.Josef Wesuweermoor,
Plaketzenschießen mit Maibaum aufsetzen,
Schützenhalle Wesuweermoor

DI, 28. APRIL 2026

Förderverein der Clemensschule Wesuwe e.V.,
Maibaumaustellen, Clemensschule Wesuwe

SA, 2. MAI 2026

Schützenverein St.Hubertus Wesuwe,
Zelteintrampeln und Preisschießen, Schützenplatz

SO, 3. MAI 2026

Schützenverein St.Hubertus Wesuwe,
Schützenfest, Schützenplatz

MO, 4. MAI 2026

Schützenverein St.Hubertus Wesuwe,
Schützenfest, Schützenplatz

DO, 14. MAI 2026

Schützenverein St.Georg Wesuwe-Siedlung,
Schützenfest, Dorfgemeinschaftshaus Wesuwe-
Siedlung

FR, 15. MAI 2026

Schützenverein St.Georg Wesuwe-Siedlung,
Schützenfest, Dorfgemeinschaftshaus Wesuwe-
Siedlung

*Zu den Veranstaltungsterminen
beachten Sie bitte die aktuellen
regionalen Nachrichten und Infos
unter: www.haren.de/aktuelles*



Medizinische Fußpflege

- ▶ ärztlich geprüfte Fußpflegerin
- ▶ Fußmassagen
- ▶ Pediküre - Maniküre
- ▶ Verkauf von Mary-Kay-Kosmetik-Produkten


Angela Lüken
...Ihren Füßen
zuliebe!

Termine nach Vereinbarung
Hausbesuche nach Absprache

Wesuweer Hauptstraße 46
49733 Haren-Wesuwe
Tel. 0 59 32 - 49 06
Mobil 01 60 - 7 81 93 09



Apotheke

Wesuweer-Apotheke, W. Kohnen
Wesuweer Hauptstr. 39, 49733 Haren-Wesuwe,
Tel.: 0 59 32-47 70, Fax 0 59 32-47 90
E-Mail: wesuweer-apotheke@t-online.de
www.wesuweer-apotheke.de

Auto

Auto Brink - KFZ-Meisterbetrieb
Wesuweer Hauptstr. 68, 49733 Haren-Wesuwe,
Tel.: 0 59 32-26 57, Fax 0 59 32-50 47 45

Metscher Automobile, L. Metscher
Sandstraße 5, 49733 Haren-Wesuwe,
Tel.: 0 59 32-39 34, Fax 0 59 32-6 92 69

Architektur

H.-Wilhelm Tengen, Architekt Dipl.-Ing.
Wesuweer Hauptstr. 24, 49733 Haren,
Tel.: 0 59 32-73 21 12, Fax: 0 59 32-73 21 13

Bank

Emsländische Volksbank eG, Filiale Wesuwe,
Finanzdienstleistungen, Versicherungen, Immobilien
Wesuweer Hauptstr. 59, 49733 Haren-Wesuwe,
Tel.: 0591 - 9135 7220, Fax 0591 - 9135 759
E-Mail: info@elvb.de

Bau

Gebben Bauunternehmen
Meergrund 33, 49767 Twist,
Telefon +49 5935 479, Mobil +49 151 41418502,
www.gebber-bau.de, info@gebber-bau.de

Erdbau Gebr. Jänen GmbH
Eschstraße 8, 49733 Haren-Wesuwe,
Tel.: 0 59 32-38 46, Fax 0 59 32-63 45

Hagebau Notthoff Baustoffe,
Boschstraße 35, 49733 Haren,
Tel.: 05932-72800, www.mayrose.de

Gerhard Schulte, Bauunternehmen
Hemsener Str. 24, 49733 Haren-Wesuwe,
Tel.: 0 59 32-25 40, Fax 0 59 32-64 69

Wesuweer Fliesen-Studio
Sandstraße 8, 49733 Haren-Wesuwe,
Tel.: 0 59 32-50 43 60

Bestattungen

Bestattungen Bernhard Rohling
Ridderingsesch 68, 49733 Haren-Altharen,
Tel.: 0 59 35-25 20, Fax 0 59 32-50 47 96

Bestattungen Wübkes-Möller,
Inh. Joh. Wübkes, Mörikestraße 7,
Tel.: 0 59 32-6 97 91, 49733 Haren-Altharen

Blumen u. Garten

Aggi's Blumenlaube, Floristik / Deko
Wesuweer Hauptstr. 44, 49733 Haren-Wesuwe,
Tel. 0 59 32-7343794, Fax 05932-7341287,
E-Mail: info@aggis-blumenlaube.de

Direktvermarktung regionaler Produkte

Hof Lüßing, Segberger Weiderind, Bio-Eier,
Landegger Landschwein, Segberg 4, 49733 Haren,
Tel. 01515 6173475, info@hof-luessing.de

Drucksachen

müllerdruck e. K., meppen
Junkersstraße 10, 49716 Meppen,
Tel. 0 59 31-2 93 73, info@muellerdruck-moppen.de
Fax: 0 59 31-2 93 74, www.muellerdruck-moppen.de

Eier aus Freilandhaltung

Wierescher Eierhütte, Bauernhof Engelken,
Wierescher Str. 24, 49733 Haren-Wesuwe,
Tel. 0 59 35 - 3 64

Elektro

Elektrohaus H. Kathmann, Elektroinstallation,
Elektrogeräte, Geschenkartikel, Tel.: 0 59 32-25 51
Wesuweer Hauptstr. 42, 49733 Haren-Wesuwe

Entsorgung

E.S. Entsorgungsservice Emsland GmbH
Sandstraße 3, 49733 Haren-Wesuwe,
Tel.: 0 59 32-90 39 700, Fax 90 39 703

RKS Recycling Karla Schmidt
Sandstraße 3, 49733 Haren-Wesuwe,
Tel.: 0 59 32-72 48-0, Fax 72 48-21

Fahrräder

Többen's Bike-Shop,
49733 Haren-Wesuwe, Czerlitzkastr. 7,
Tel. 0 59 32 - 57 45, Mobil 01 51 - 222 766 84

Fahrschule

Fahrschule Holger Frerichs
49733 Haren-Wesuwe, Bonifatiusring 3,
Mobil: 01 72-7 07 06 52, Tel. 0 59 32-73 49 55

Ferien- und Freizeithof

Meutstege, Bauernhofcafé, Ferienwohnungen, Heu-
Hotel, Mais-Labyrinth, Bauerngolf, Gaudi-Scheune,
Hebel 28, 49733 Haren, Tel. 05932 69396,
www.meutstege.de, info@meutstege.de

Fleischerei

Fleischerei Baalmann, Inh. Michael Baalmann,
Wesuweer Hauptstr. 40, 49733 Haren-Wesuwe,
Tel.: 0 59 32-34 55, Fax 0 59 32-60 08

Fußpflege

Fachpraxis für Podologie Marion Funke
Bonifatiusring 19, 49733 Haren-Wesuwe,
Termine unter Tel.: 05932-732419

Fußpflegepraxis Angela Lücken, Wesuweer
Hauptstr. 46, 49733 Haren, Tel.: 0 59 32-49 06

Friseur

Charlyn Schwieters, Friseure & Kosmetik
Kolpingallee 19, 49733 Haren, Tel.: 0 59 32-50 46 93
Renate's Haarstudio, 49733 Haren-Wesuwe,
Czerlitzkastraße 6, Tel.: 0 59 32-10 15

Gastronomie

Bauernhofcafé & Bauerngolf Meutstege
49733 Haren, Hebel 28, Tel. 05932- 6 93 96

Gasthof zur Post, 49733 Haren-Wesuwe,
Wesuweer Hauptstr. 57, Tel.: 0 59 32-6 96 78

Gasthof Niehaus, Inh. Jan Schnieders & Franz
Schnieders, 49733 Haren-Bersede, Versener Str. 9,
Tel.: 0 59 32-903 9002

Grill- & Partyservice Dieter Nüsse
49733 Haren, Feldstraße 1,
Telefon 05932-2720 / 1816, Mobil 0151-55273810

Pizzeria Martis, E. Kuraischie, 49733 Haren-
Wesuwe, Wesuweer Hauptstr. 57, Tel. 05932-734555

Grabdenkmäler

Grabsteine Deeters, Christian Deeters
49733 Haren, Wesuweer Str. 46-48,
Tel.: 0 59 32-7 35 51 77, Mobil: 01 71-4 89 56 75
49744 Geeste-Osterbrock, Am Bramberg 2,
Tel.: 0 59 07-13 01, www.grabsteine-deeters.de

Klimaneutrale Produkte

Maliwi - ökologisch.regenerativ.nachhaltig.
Pferdeleckerli, Einstreu und Brennpellets
Hasenstr. 9, 4933 Haren (Ems), Tel. 05935-70570-0,
info@wilken-gruppe.de, www.maliwi-shop.de

Jagd- und Wassersport

Brigitte Brink, Hünteler Str. 18 + Osterstr. 4
49716 Meppen, Tel.: 05931/3699
Handy: 0171-3849211

Kosmetikstudio

Lisa's Kosmetikstudio, Lisa Wessels,
Brookstr. 1, 49733 Haren (Ems),
Mobil: 0170 32 90 276, Tel.: 0 59 32 50 35 82

Lingerie

MBR Lingerie Fachpartnerin: Yvonne Prange
Kontakt: Fon: 016 27 38 18 56 - y.prange@bhwelt.de
www.BHWelt.de

Lebensmittel

Bäckerei MussWessels, Café, 49733 Haren-Wesuwe,
Hemsener Straße 3, www.musswessels.com

Nah und Gut Finke, Postschalter, Kiosk, Lotto
Brötchen, Café, 49733 Haren-Wesuwe,
Hemsener Straße 3 Tel.: 0 59 32-73 48 21

Lohnunternehmen

Friedh. Heidkamp, Landtech. Lohnunternehmen,
Fachm. Service-Fachagrarwirt-Landtechnik,
49733 Haren-Wesuwe-Siedl., Tel. 0 59 35-2 96,
Fax 0 59 35-80 16, www.lu-heidkamp.de,

Mediation

EL-Mediation, Wilhelm Berkenheger
49733 Haren-Wesuwe, Hebelmeierstr. 2,
Tel.: 0 59 35-93 20 75

Naturheilpraxis

Doris Albers, Heilpraktikerin, Tel. 0173-2333671
Krummer Weg 2, 49733 Haren
info@naturheilpraxisalbers.de
www.naturheilpraxisalbers.de

Physiotherapie / Krankengymnastik

Annika Gröninger - Tel. 0163 5340988
groeninger.annika@gmail.com

Schmuck- & Styleguide

Ihr dekoster Schmuck- & Styleguide **Yvonne Prange**
Kontakt: Tel. 016 27 38 18 56 - y.prange3011@gmx.de
www.dekoster.at/yvonne.prange

Schuhe

Schuhhaus Einspanier,
Schuh- und Lederwaren G. Einspanier
49733 Haren-Wesuwe, Hauptstraße 48

Tischlerei

Manfred Krallmann, 49733 Haren-Wesuwe,
Abbemühlenweg 17, Tel.: 05932 2526

Vorsorgeberatung - Versicherungen

VPV Geschäftsstelle Albers & Runde,
Feldstr. 1, 49733 Haren, Büro: +49 5932 7399 300,
Bernd.Albers@VPV.de, Michael.Runde@VPV.de,
Georg.Runde@VPV.de

Warengenossenschaft

Raiffeisen-Waren-Genossenschaft
Landwirtschaftl. Artikel, Tankstelle, Auto-Wasch-
Center, 49733 Haren, Hauptstr. Tel.: 05932 2282,
Geschäftsstelle Wesuwe-Siedlung,
An der Autobahn 1, 49733 Haren, Tel. 05935 7058200

Werbung aller Art

Kötter-Werbung, Drucksachen aller Art, Aufkleber,
Schilder, Werbeatikel, 49716 Meppen, Josefstraße 1,
Tel.: 0 59 31-49 62 500, Fax: 0 59 31-49 62 505,
info@koetter-werbung.de, www.koetter-werbung.de

Zeltverleih

Wilfried Stelte, 49733 Haren, Wittenberger Str. 3,
Tel. 0 59 35-93 20 02

Zimmerei

Zimmerei Frank Pinkernell, Raiffeisenstraße 27,
49733 Haren (Ems), Mobil: 01 60.96 47 74 61, E-Mail:
info@zimmerei-pinkernell.de

Wesuwe ... ganz bestimmt!

Immer eine gute Idee...

Unsere passende Geschenkidee: Der Haren Gutschein! Die passende Lösung für alle schönen Anlässe! Hübsch verpackt macht er richtig was her. Und Freude macht er sowieso, weil der Beschenkte mit ihm das kaufen kann, was er am liebsten haben möchte.

Der Clou: Der neue digitale Gutschein gilt im gesamten Harener Gebiet und wurde in Zusammenarbeit mit den örtlichen Handel- und Gewerbevereinen konzipiert, so eben auch mit der Wesuweer Werbegemeinschaft.

Der Haren Gutschein kann in den teilnehmenden Geschäften und Betrieben, aber auch online gekauft, bezahlt und ausgedruckt werden, um ihn zum Beispiel als Geschenk zu vergeben.

Für die Online-Variante ist dafür eine eigene Gutschein-Webseite eingerichtet worden auf www.haren-gutschein.de. Durch den praktischen QR-Code ist der Gutschein auch in Teilbeträgen einlösbar.



Redaktionsmitteilung:

Redaktionsschluss: Mo. 09. Febr. 2026
Anzeigenschluss: Mo. 16. Febr. 2026
Nächste Ausgabe ab: Mo. 16. März 2026

Wenn möglich die Daten, Bilder und Anzeigen in digitaler Form per E-Mail, CD oder USB-Stick an folgende Adressen geben:

Redaktionelle Texte: Jens Engelken, Tel. 0152 56 46 06 04, presse@hof-engelken.de

Anzeigen: Kötter-Werbung, Josefstr. 1, 49716 Meppen
Tel. 0 59 31 49 62 500, info@koetter-werbung.de

Werbegemeinschaft: Heinz-Bernhard Brink, Tel. 0 59 32 26 57,
Wesuweer Hauptstr. 68, 49733 Haren-Wesuwe,
auto-brink@gmx.de

Impressum: Verantwortlich für Inhalt und Gestaltung:
Vorstand der Werbegemeinschaft Wesuwe
Text: Jens Engelken · Wierescher Str. 24 · 49733 Haren-Wesuwe
Tel. 0152 56 46 06 04 · presse@hof-engelken.de

Layout/Satz: Kötter-Werbung · Josefstr. 1 · 49716 Meppen
Tel. 0 59 31 49 62 500 · info@koetter-werbung.de

Druck: Müllerdruck e.K., Meppen · Junkersstraße 10
49716 Meppen · Tel. 0 59 31 2 93 73

Adresse: Werbegemeinschaft Wesuwe, z. Hd. Heinz-Bernh. Brink,
49733 Haren-Wesuwe · Wesuweer Hauptstraße 68
Tel. 0 59 32 26 57 · auto-brink@gmx.de

Abdruck von Texten, auch auszugsweise,
nur mit Genehmigung der Redaktion!

Für unverlangt eingesandte Manuskripte und Bilder wird keine Gewähr übernommen. Beiträge, die mit Namen oder Initialen des Autors gekennzeichnet sind, geben nicht die Meinung der Herausgeber wieder. Für die Richtigkeit aufgegebener Anzeigen oder Änderungen übernehmen wir keine Gewähr.











Meutstege
FERIEN- UND FREIZEITTHOF

Hebel 28 · 49733 Haren/Ems
Telefon 05932 69396 · Telefax 05932 69300
info@meutstege.de · www.meutstege.de
Besuchen Sie uns auch auf [facebook](https://www.facebook.com/meutstege)



Wir führen sämtliche Erdarbeiten aus:

- | | | |
|--------------------|------------------|----------------|
| • Rekultivierungen | • Tiefkultur | • Moorprodukte |
| - Tiefpflügen | - Baggerarbeiten | - Gartentorf |
| - Baggerkuhlen | - Planierungen | - Humintorf |
| - Bio-Grabenbau | - Bodenaustausch | - Moorerde |

Erdbau

GmbH + Co.
Tiefkultur + Torfprodukte

H. u. J. Jänen
49733 Haren (Ems)



OT Wesuwe J. Jänen
Eschstraße 8 • 49733 Haren (Ems)
Tel.: 0 59 32 - 38 46 • Fax: 0 59 32 - 63 45

OT Altenberge H. Jänen
Mühlenweg 3 • 49733 Haren (Ems)
Tel.: 0 59 34 - 3 25

OT Versen
Emmener Straße 3 • 49716 Meppen
Tel.: 0 59 35 - 90 22-20

Wir wünschen euch frohe Weihnachten



Wir wünschen euch ein besinnliches
Weihnachtsfest, erholsame Feiertage
und einen guten Start ins neue Jahr.

AUTO BRINK

KFZ - MEISTERBETRIEB

Wesuweer Hauptstraße 68 • 49733 Wesuwe
Telefon: 05932-2657 • info@autobrink.de

www.autobrink.de